

PROJET DE CHARTE 2026-2041

Proposition de périmètre d'étude et méthode envisagée pour la révision de la Charte du Parc naturel régional Livradois-Forez

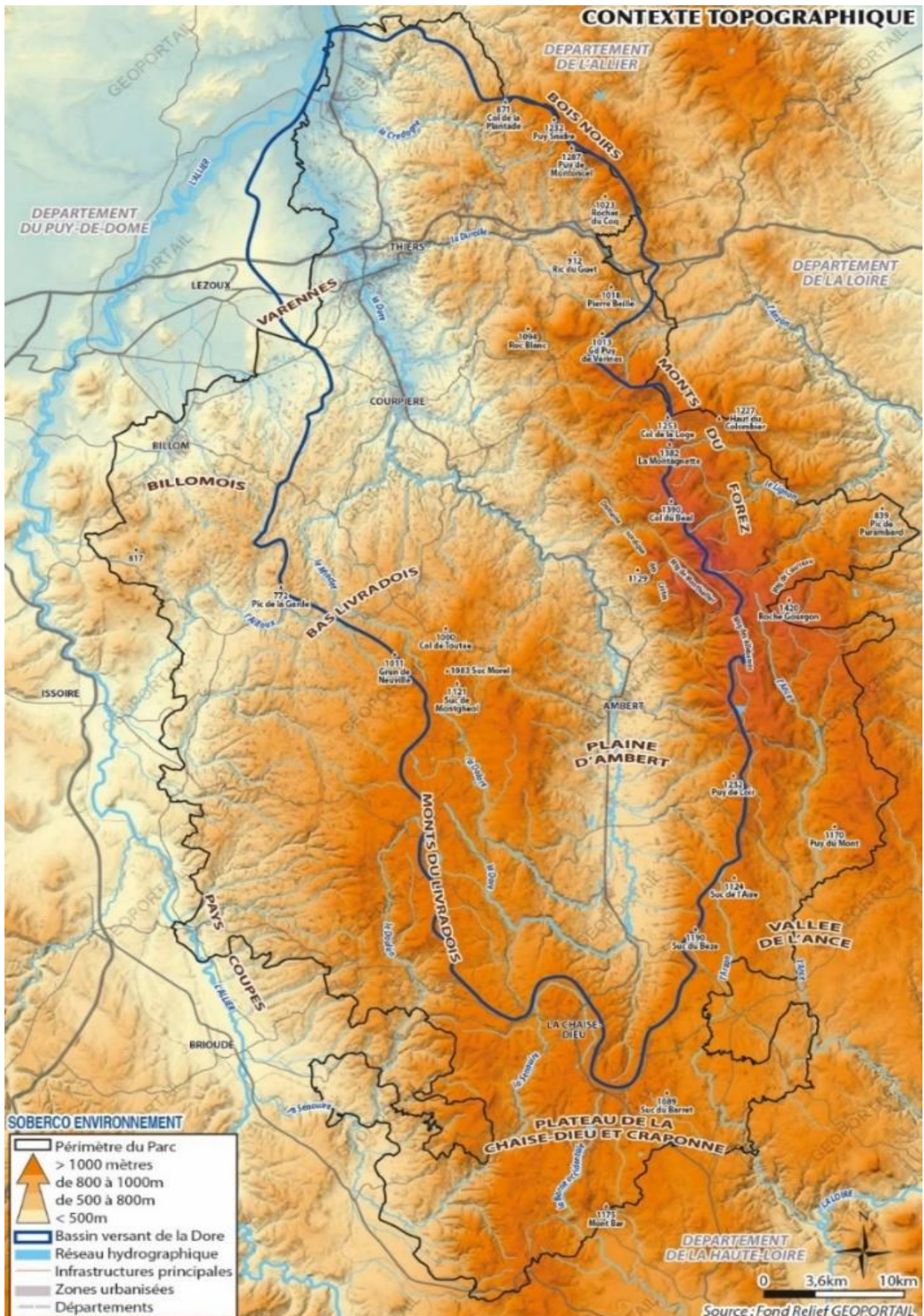
Note argumentaire - Comité syndical du 26 mai 2021

ANNEXES

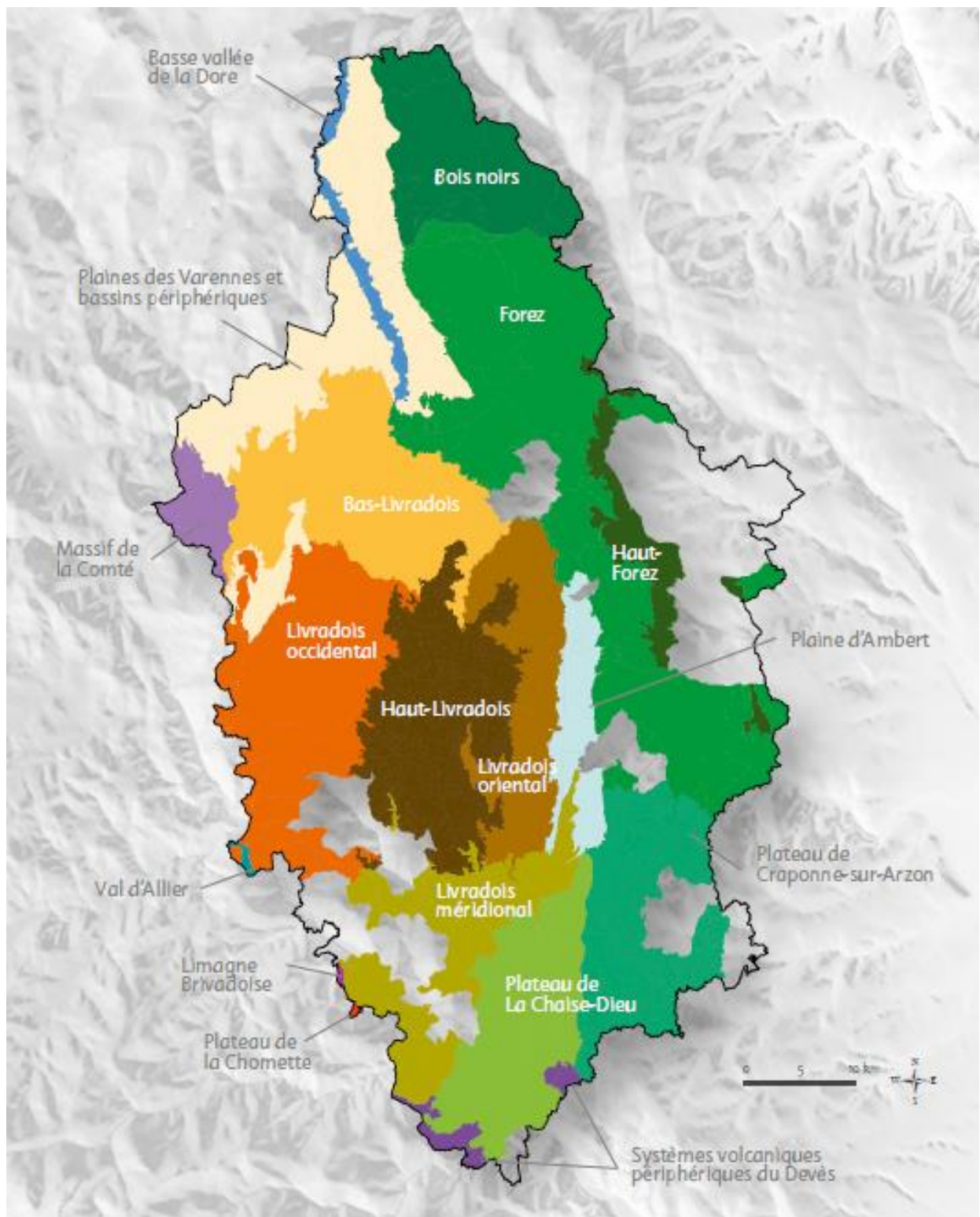
Sommaire

Carte topographique du Parc naturel régional Livradois-Forez	2
Carte des « petites régions naturelles » du Parc Livradois-Forez	3
Carte des « grands paysages » du Parc Livradois-Forez	4
Cartes des sites naturels protégés du Parc Livradois-Forez	5
Carte du périmètre de la Charte 2011-2026 du Parc Livradois-Forez au 14 mai 2019	6
Carte des EPCI membres du syndicat mixte du Parc pour son objet Charte	7
Carte du périmètre du SAGE de la Dore	8
Carte du périmètre « Grand cycle de l'eau - Bassin versant de la Dore »	9
Carte du périmètre du SCoT Livradois-Forez	10
Carte du périmètre LEADER 2014-2022 du Parc Livradois-Forez	11
Carte du périmètre d'intervention la Maison du tourisme du Livradois-Forez	12
Carte du périmètre d'intervention de Passeurs de Mots	13
Carte du périmètre d'intervention de Ciné Parc	14
Carte du périmètre du Syndicat ferroviaire du Livradois-Forez	15
Carte du périmètre de la Charte 1986-1998 du Parc Livradois-Forez	16
Carte du périmètre de la Charte 1998-2011 du Parc Livradois-Forez	17
Carte du périmètre d'étude de la Charte 2011-2026 du Parc Livradois-Forez	18
Tableau des communes incluses dans la proposition de périmètre d'étude de la Charte 2026-2041 du Parc naturel régional Livradois-Forez	19

Topographie du Parc naturel régional Livradois-Forez – Soberco Environnement

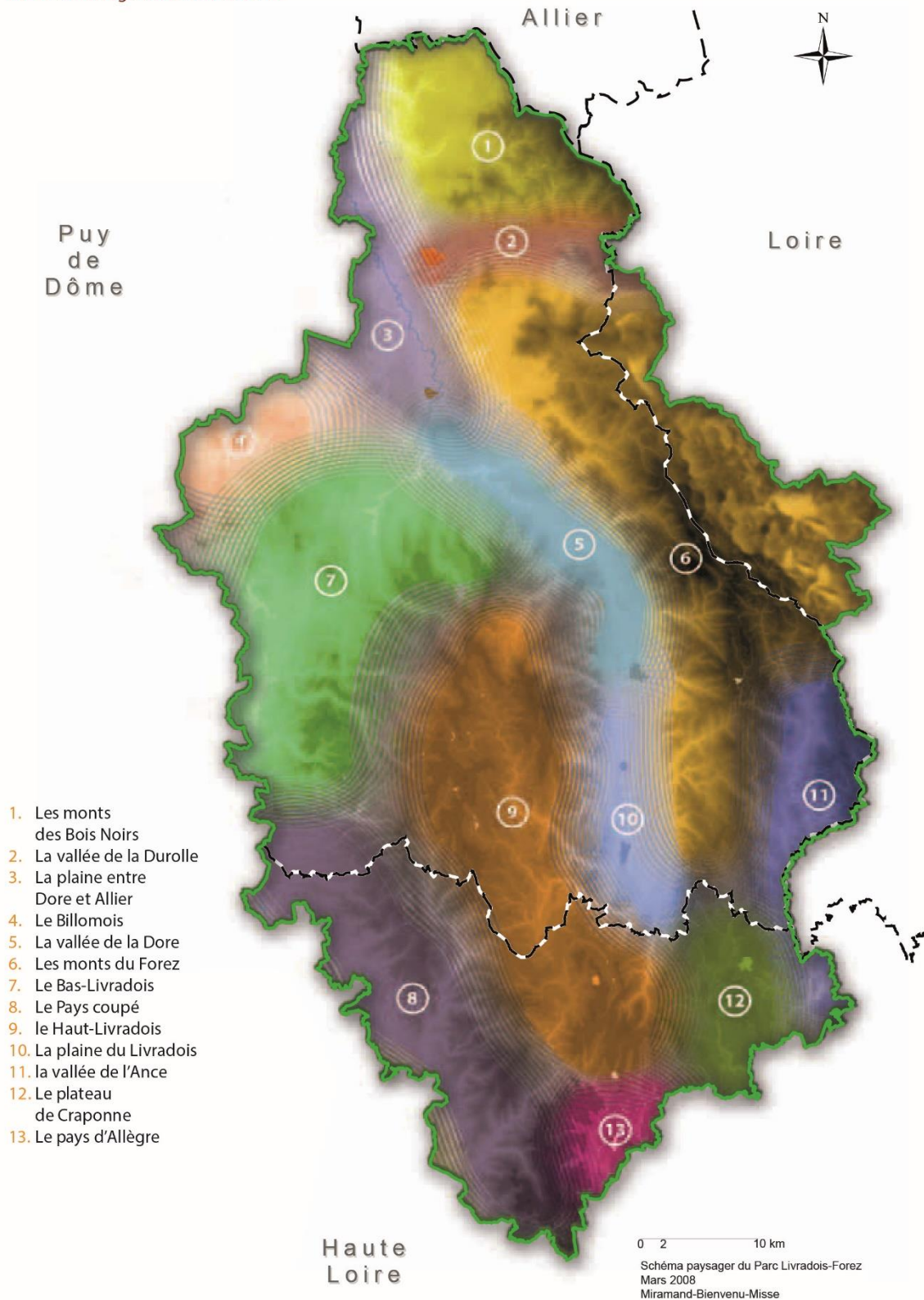


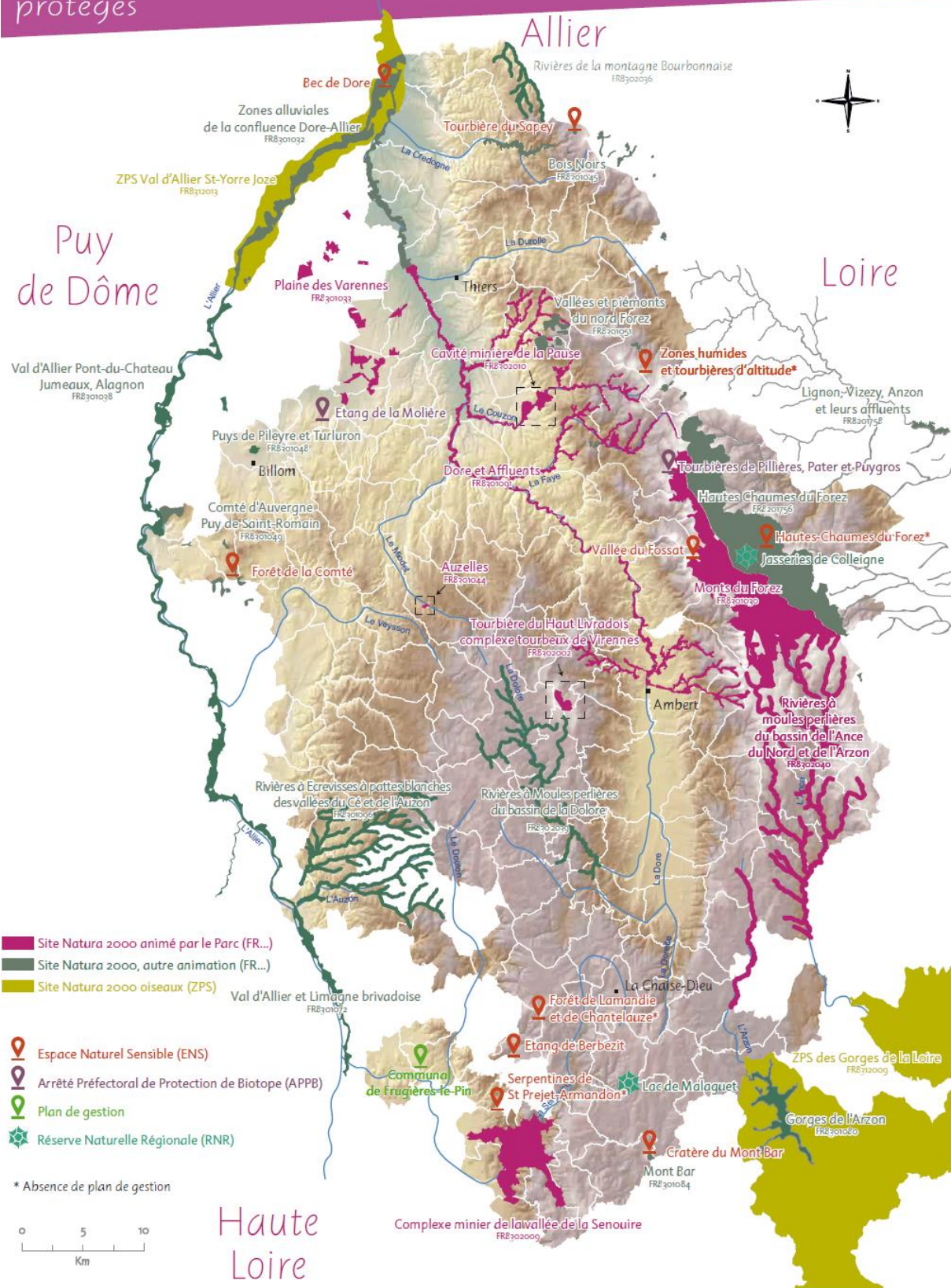
**Les « petites régions naturelles » du Parc naturel régional Livradois-Forez - CBNMC 2018
(territoire classé du Parc en 2018, soit 158 communes classées)**



Les grands paysages du Parc Livradois-Forez

Parc naturel régional Livradois-Forez





Périmètre de la
charte du Parc
2011-2026
au 14 mai 2019



Parc naturel régional Livradois-Forez



Puy
de
Dôme

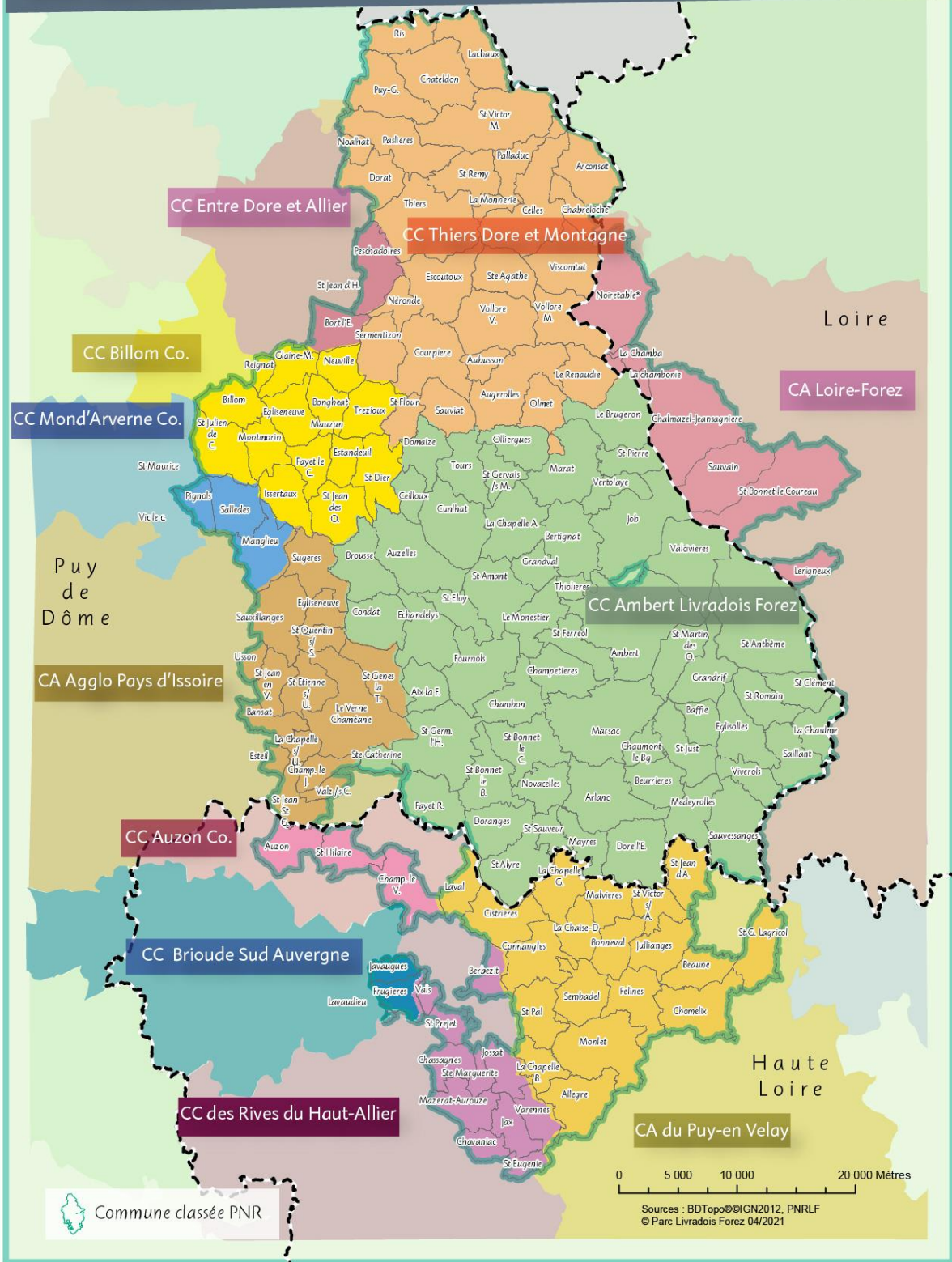
Loire



-  Commune classée PNR
-  Commune associée

0 10 000 20 000 Mètres

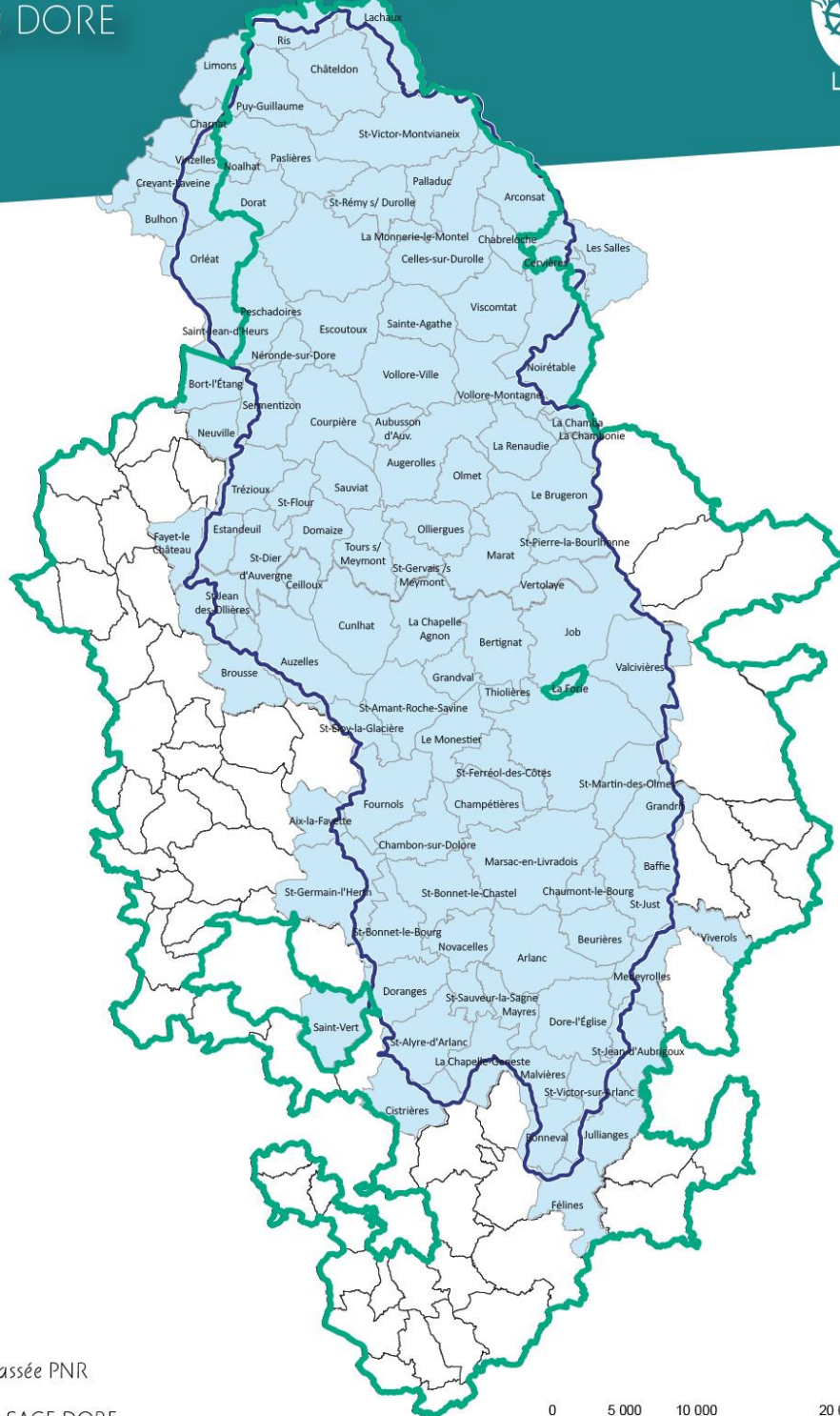
PéSources : BDCarto©IGN98, PNRLF
© Parc Livradois Forez 04/2021



Périmètre du

Parc naturel régional Livradois-Forez

SAGE de la DORE



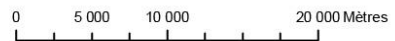
Commune classée PNR



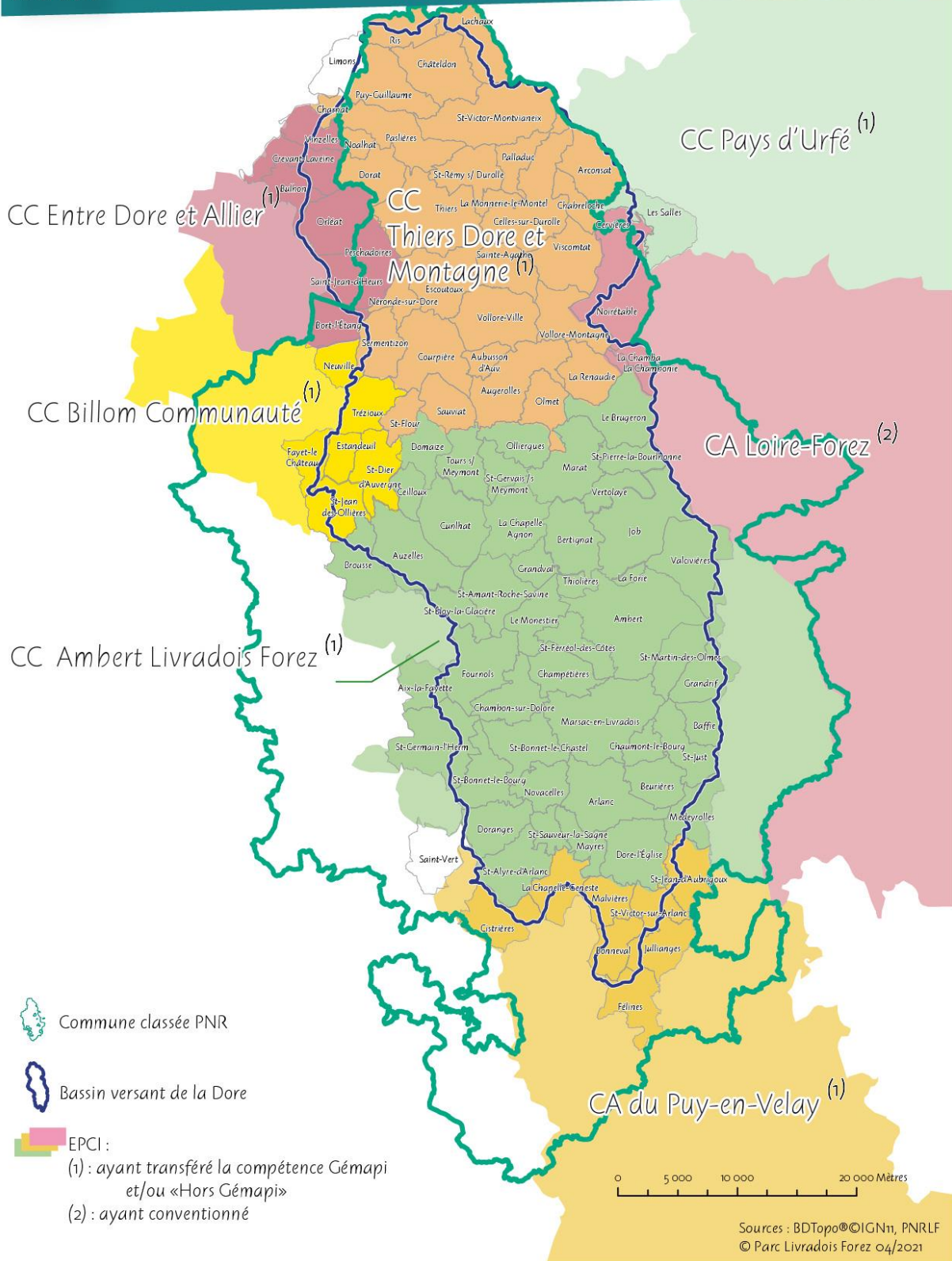
Territoire du SAGE DORE



Bassin versant de la Dore



Sources : BDTopo©IGN11, PNRLF
© Parc Livradois Forez 05/2018



SCoT Livradois-Forez

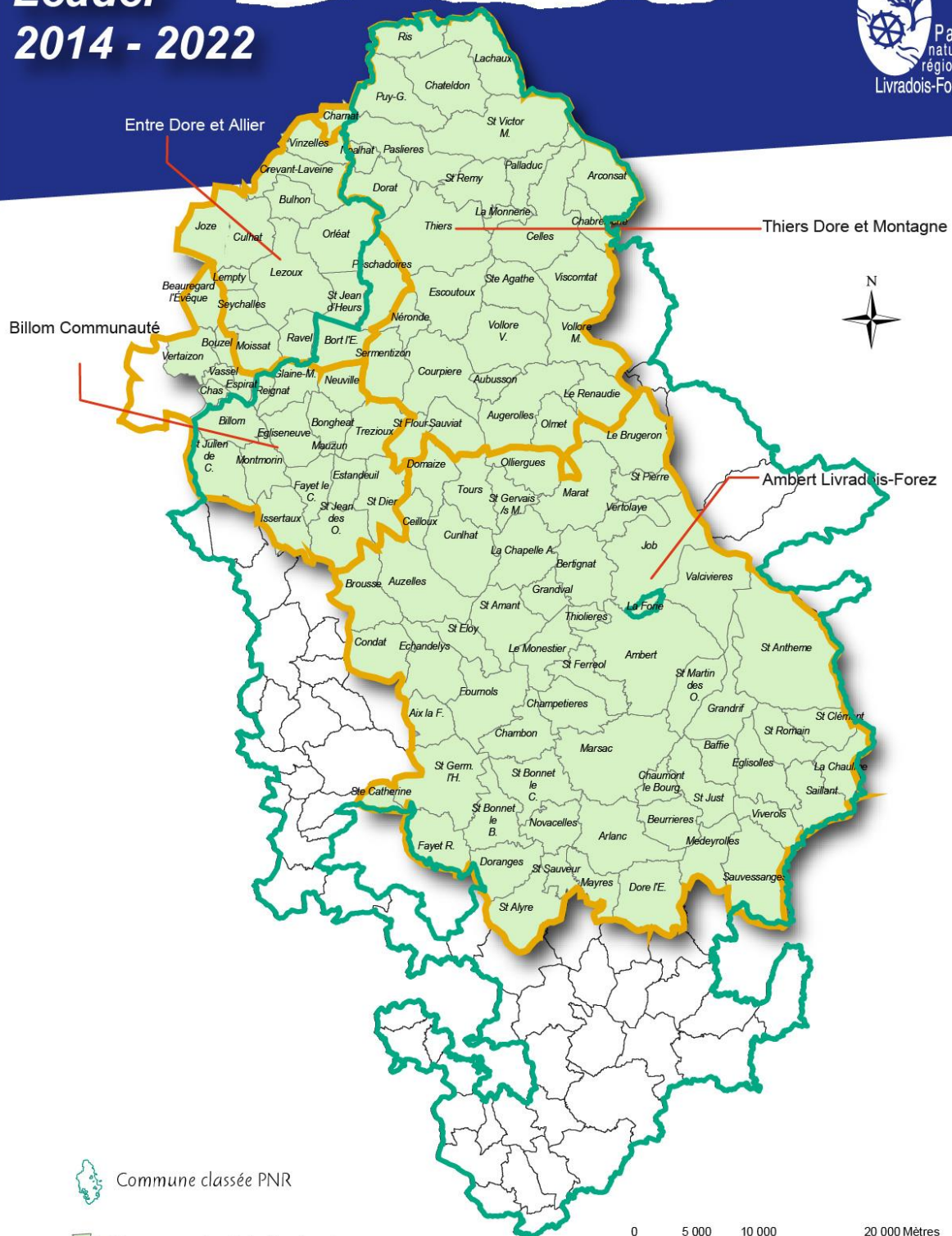
Parc naturel régional Livradois-Forez




Sources : BDTopo©IGN11, PNRLF
© Parc Livradois Forez 04/2021

Leader 2014 - 2022

Parc naturel régional Livradois-Forez

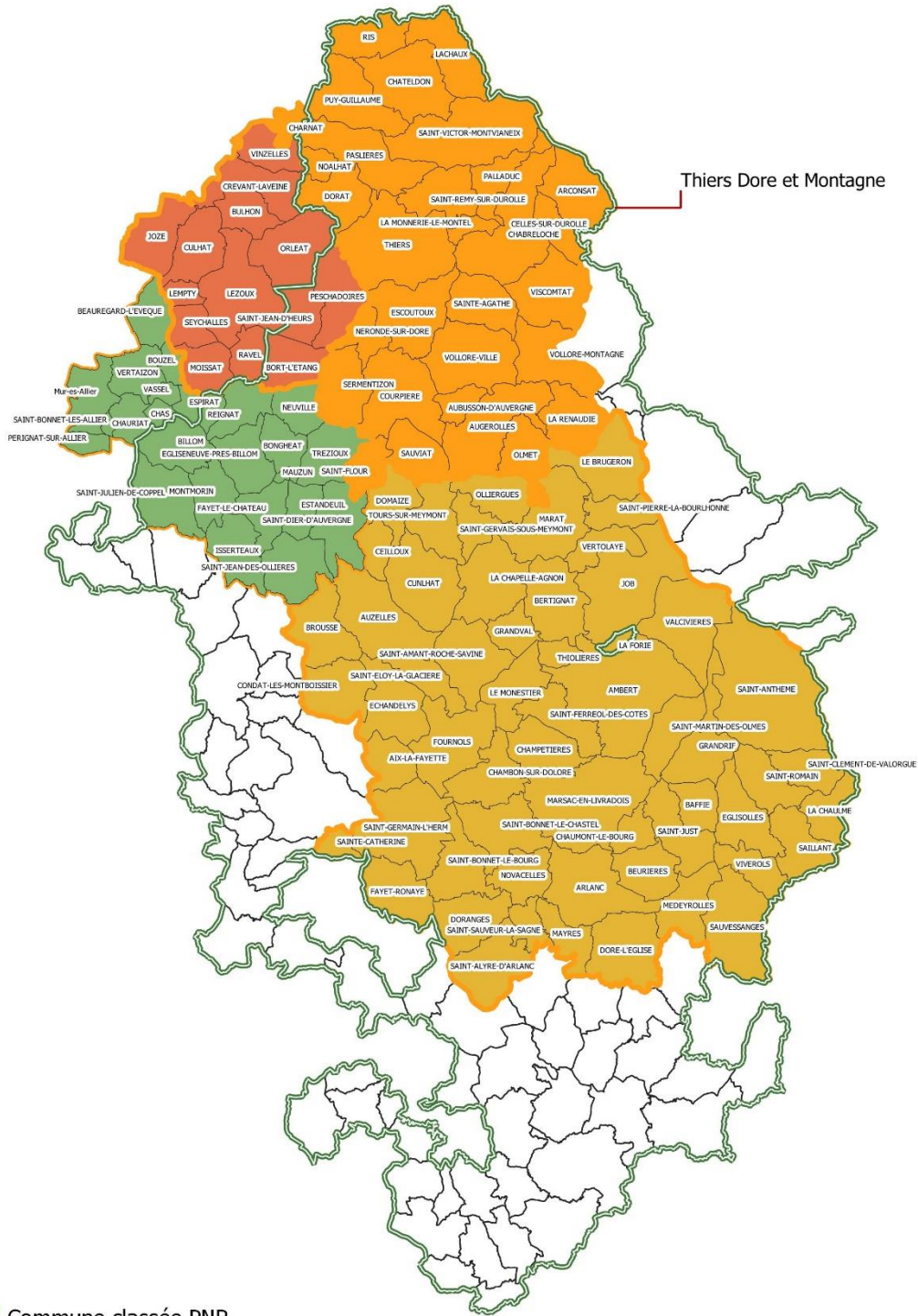


 Commune classée PNR

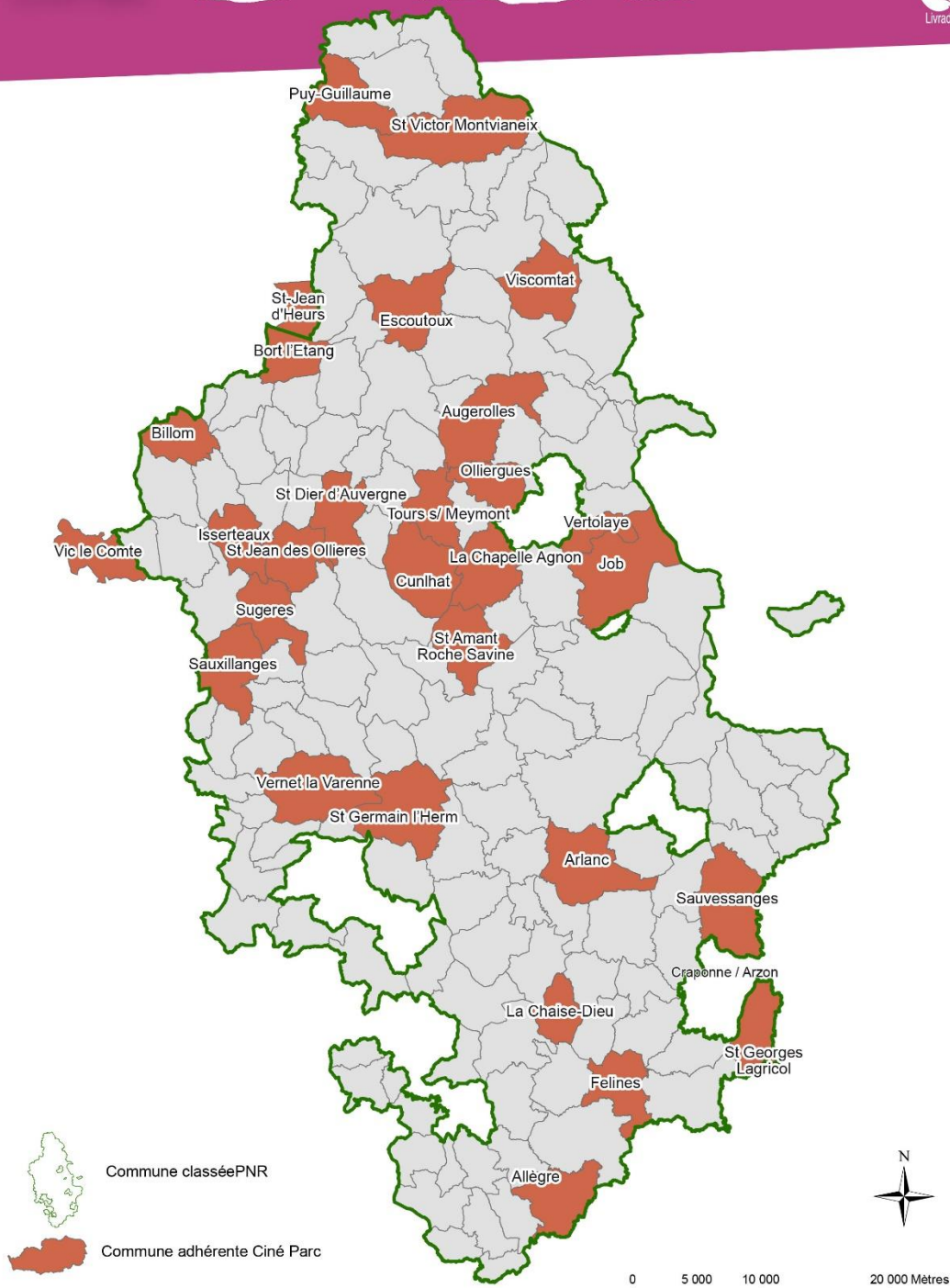
 Commune du périmètre Leader

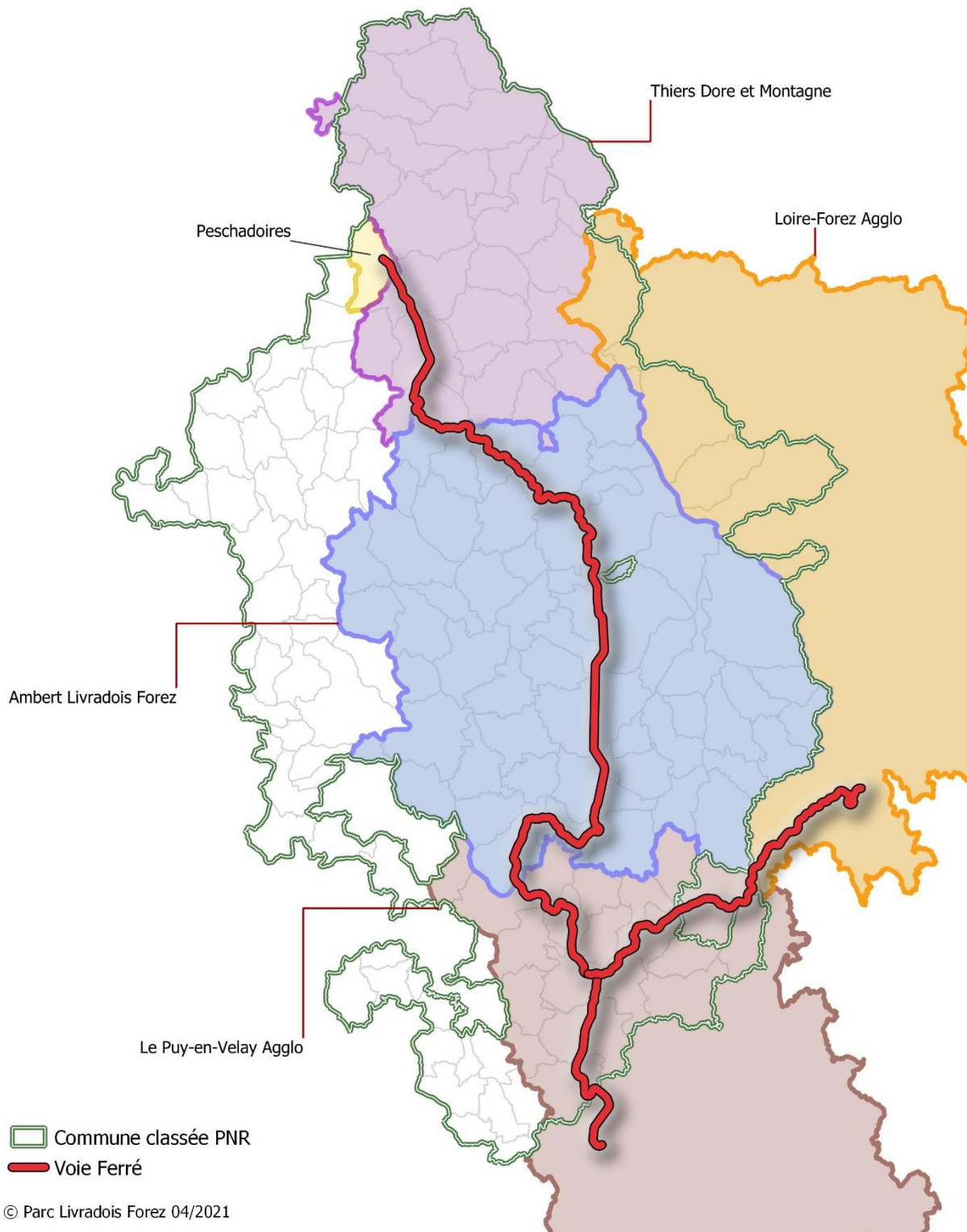
0 5 000 10 000 20 000 Mètres

Sources : BDTopo©IGN11, PNRLF
© Parc Livradois Forez 04/2021









Périmètre de la
charte du Parc
1986 - 1998

Parc naturel régional Livradois-Forez



Périmètre de la Charte
1998-2011

Parc naturel régional Livradois-Forez



Puy
de
Dôme



Haute
Loire

0 5 000 10 000 Mètres

Sources : BDCarto©IGN98, PNRLF
© Parc Livradois Forez 03/2010

Périmètre d'étude
Charte 2011-2026

Parc naturel régional Livradois-Forez



Puy
de
Dôme

Loire



Haute
Loire

0 5 000 10 000 Mètres

Sources : BDCarto©IGN98, PNRLF
© Parc Livradois Forez 03/2010

Tableau des communes incluses dans la proposition de périmètre d'étude de la Charte 2026-2041 du Parc naturel régional Livradois-Forez

Puy-de-Dôme (63) – 133 Communes – 249 925 ha , 97 600 habitants

Commune	Surface (ha)	Population municipale (2021)
Aix-la-Fayette	1300	93
Ambert	6048	6 634
Arconsat	2263	594
Arlanc	3219	1 854
Aubusson-d'Auvergne	679	249
Augerolles	3301	887
Auzelles	3342	373
Baffie	1062	112
Bansat	1031	255
Bertignat	2431	454
Beurières	1627	293
Billom	1696	4 754
Bongheat	1120	427
Bort-l'Étang	1540	673
Brousse	2245	338
Bulhon	1247	531
Ceilloux	899	176
Celles-sur-Durolle	3890	1 707
Chabreloche	961	1 210
Chambon-sur-Dolore	1970	155
Champagnat-le-Jeune	939	150
Champétières	1854	273
Charnat	542	208
Châteldon	2843	772
Chaumont-le-Bourg	828	230
Condat-lès-Montboissier	2052	227
Courpière	3182	4 034
Crevant-Laveine	1976	962
Cunlhat	2955	1 275
Domaize	1460	388
Doranges	1943	167
Dorat	1726	701
Dore-l'Église	2714	645
Échandelys	2359	255
Égliseneuve-des-Liards	835	148
Égliseneuve-près-Billom	1666	806
Églisolles	2059	257
Escoutoux	2740	1 338
Estandeuil	959	473

Esteil	455	61
Fayet-le-Ch	1254	362
Fayet-Ronaye	2025	106
Fournols	2902	326
Glaine-Montaigut	1292	579
Grandrif	2215	193
Grandval	983	118
Isserteaux	1766	412
Job	4268	1 023
La Chapelle-Agnon	2608	341
La Chapelle-sur-Usson	678	80
La Chaulme	1360	113
La Forie	281	324
La Monnerie-le-Montel	465	1 703
La Renaudie	1802	126
Lachaux	2227	279
Le Brugeron	2742	244
Le Monestier	1731	219
Le Vernet-Chaméane	4601	808
Limons	1488	750
Manglieu	2109	466
Marat	3010	814
Marsac-en-Livradois	4846	1 458
Mauzun	99	117
Mayres	1249	201
Medeyrolles	1712	120
Montmorin	1365	720
Néronde-sur-Dore	893	520
Neuville	1155	381
Noalhat	513	243
Novacelles	1443	150
Olliergues	1641	756
Olmet	1554	161
Orléat	2643	2 174
Palladuc	1335	541
Paslières	2777	1 496
Peschadoires	2067	2 126
Peslières	686	66
Pignols	929	339
Puy-Guillaume	2502	2 772
Reignat	410	385
Ris	1576	748
Saillant	1742	298
Sainte-Agathe	1831	177
Saint-Flour	945	282

Saint-Just	1942	155
Saint-Rémy-sur-Durolle	1817	1 747
Saint-Romain	1605	209
Saint-Sauveur-la-Sagne	774	92
Sallèdes	1881	586
Sauvessanges	3319	528
Sauviat	1562	544
Sauxillanges	2490	1 276
Sermentizon	1841	574
St-Alyre-d'Arlanc	2419	160
St-Amant-Roche-Savine	2399	502
St-Anthème	6889	702
St-Bonnet-le-Bourg	2004	165
St-Bonnet-le-Chastel	2347	209
St-Clément-de-Valorgue	1337	231
St-Dier-d'Auv	2015	530
Ste-Catherine	567	52
St-Éloy-la-Glacière	1202	59
St-Étienne-sur-Usson	1558	267
St-Ferréol-des-Côtes	1503	546
St-Genès-la-Tourette	1849	182
St-Germain-l'Herm	3668	486
St-Gervais-sous-Meymont	1017	229
St-Jean-des-Ollières	1956	440
St-Jean-d'H	1113	658
St-Jean-en-Val	1209	353
St-Jean-Saint-Gervais	1439	123
St-Julien-de-Coppel	2154	1 283
St-Martin-des-Olmes	1715	287
St-Martin-d'Olmes	1447	149
St-Maurice	540	905
St-Pierre-la-Boulhonne	1189	129
St-Quentin-sur-Sauxillanges	825	112
St-Victor-Montvianeix	4518	250
Sugères	2064	604
Thiers	4449	11 778
Thiolières	530	158
Tours-sur-Meymont	1809	514
Trézioux	1744	479
Usson	543	295
Valcivières	3296	208
Valz-sous-Châteauneuf	514	52
Vertolaye	1076	532
Vic-le-Comte	1809	5 191
Vinzelles	1346	354

Viscomtat	2544	522
Viverols	1250	407
Vollore-Montagne	2122	302
Vollore-Ville	3041	728

Haute-Loire (43) – 44 Communes – 70 615 ha, 11 161 habitants

Commune	Surface (ha)	Population municipale (2021)
Agnat	1965	183
Allègre	2357	884
Auzon	1696	897
Beaune-sur-Arzon	1438	215
Berbezit	1039	46
Bonneval	1466	69
Champagnac-le-Vieux	2061	199
Chaniat	1393	169
Chassagnes	1224	156
Chassignolles	1827	63
Chavaniac-Lafayette	841	270
Chomelix	2647	473
Cistrières	2189	137
Collat	1022	74
Connangles	2189	142
Craponne-sur-Arzon	3337	1 966
Félines	2050	321
Fix-Saint-Geney	791	128
Frugières-le-Pin	1157	166
Javaugues	698	184
Jax	1193	147
Josat	1244	88
Jullianges	1844	440
La Chaise-Dieu	1358	618
La Chapelle-Bertin	1129	47
La Chapelle-Geneste	1806	109
Laval-sur-Doulon	1228	63
Lavaudieu	1754	249
Malvières	1372	133
Mazerat-Aurouze	1635	197
Monlet	3570	416
Montclard	958	55
Saint-Didier-sur-Doulon	3414	195
Sainte-Marguerite	539	44
Saint-Georges-Lagricol	1917	523
Saint-Julien-d'Ance	1782	247

Saint-Pal-de-Senouire	1835	109
Saint-Préjet-Armandon	847	111
Saint-Vert	2067	109
Sembadel	1859	227
Ste-Eugénie-de-Villeneuve	611	109
St-Hilaire	1464	159
St-Jean-d'Aubrigoux	1780	177
St-Victor-sur-Arlanc	1188	91
Vals-le-Chastel	399	43
Varennes-Saint-Honorat	1191	24

Loire (42) – 12 Communes – 30 289 ha, 4 911 habitants

Commune	Surface (ha)	Population municipale (2021)
Cervières	756	114
Chalmazel	5339	453
Chausseterre	1658	221
La Chamba	520	48
La Chambonie	442	40
Lérigneux	976	150
Les Salles	2522	554
Noirétable	4034	1 577
Roche	2333	254
Saint-Priest-la-Prugne	3668	432
Sauvain	3023	380
St-Bonnet-le-Courreau	5018	688

Allier (03) – 2 Communes – 2986 ha, 273 habitants

Commune	Surface (ha)	Population municipale (2021)
La Guillermie	1233	126
Lavoine	1753	147

Total : 191 Communes – 353 815 ha – 113 945 habitants