

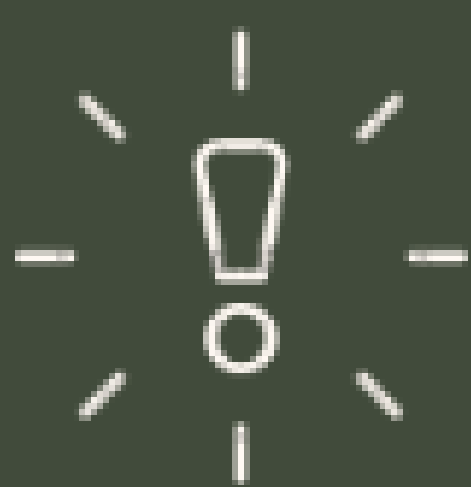
Parcelle de "La Lite"



ICI

On préserve
la myrtille
sauvage

Plus d'informations :



**Expérience en cours,
merci de respecter les lieux
et les installations en place**

Ce projet est conduit par le syndicat mixte du Parc naturel régional Livradois-Forez, avec la participation de l'association Collectif myrtille sauvage du Forez et en partenariat avec la commune de Chalmazel-Jeansagnières (propriétaire) et Michel BAROU (éleveur gestionnaire).



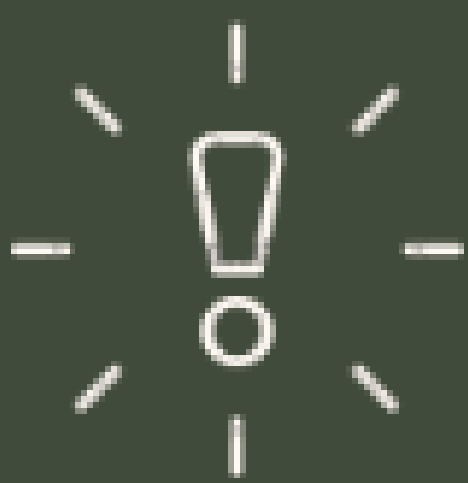
Parcelle de "La Tuile"



ICI

On préserve
la myrtille
sauvage

Plus d'informations :



**Expérience en cours,
merci de respecter les lieux
et les installations en place**

Ce projet est conduit par le syndicat mixte du Parc naturel régional Livradois-Forez, avec la participation de l'association Collectif myrtille sauvage du Forez et en partenariat avec Jean-Philippe PASCALO, propriétaire et gestionnaire de la parcelle.



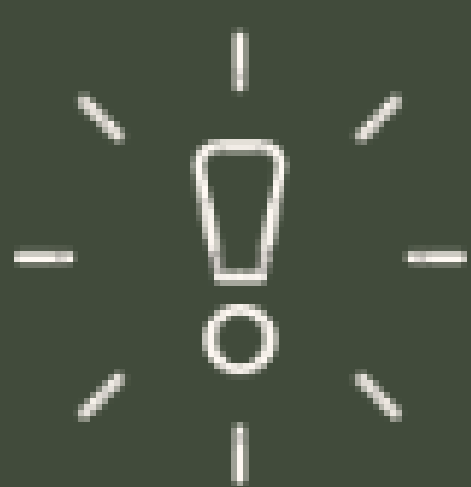
Parcelle du "Col du Béal"



ICI

On préserve
la myrtille
sauvage

Plus d'informations :



**Expérience en cours,
merci de respecter les lieux
et les installations en place**

Ce projet est conduit par le syndicat mixte du Parc naturel régional Livradois-Forez, avec la participation de l'association Collectif myrtille sauvage du Forez et en partenariat avec la commune de Saint-Pierre-la-Bourlhonne, propriétaire de la parcelle.



PROTOCOLE DE RELEVÉS MYRTILLE

1) Données liées aux interventions

Répertorier l'ensemble des interventions (pâturage, coupe, broyage, ...) effectuées sur la parcelle.

2) Données de recouvrement (décamètre, 2 ficelles, tasseau gradué)

Présence/absence, hauteur du plan (cm), état sanitaire (**95 points** = 1 tous les mètres, sur 5 transects placés tous les 3.33 m).

3) Données de rendement (quadra, peigne, seau, balance, cagette)

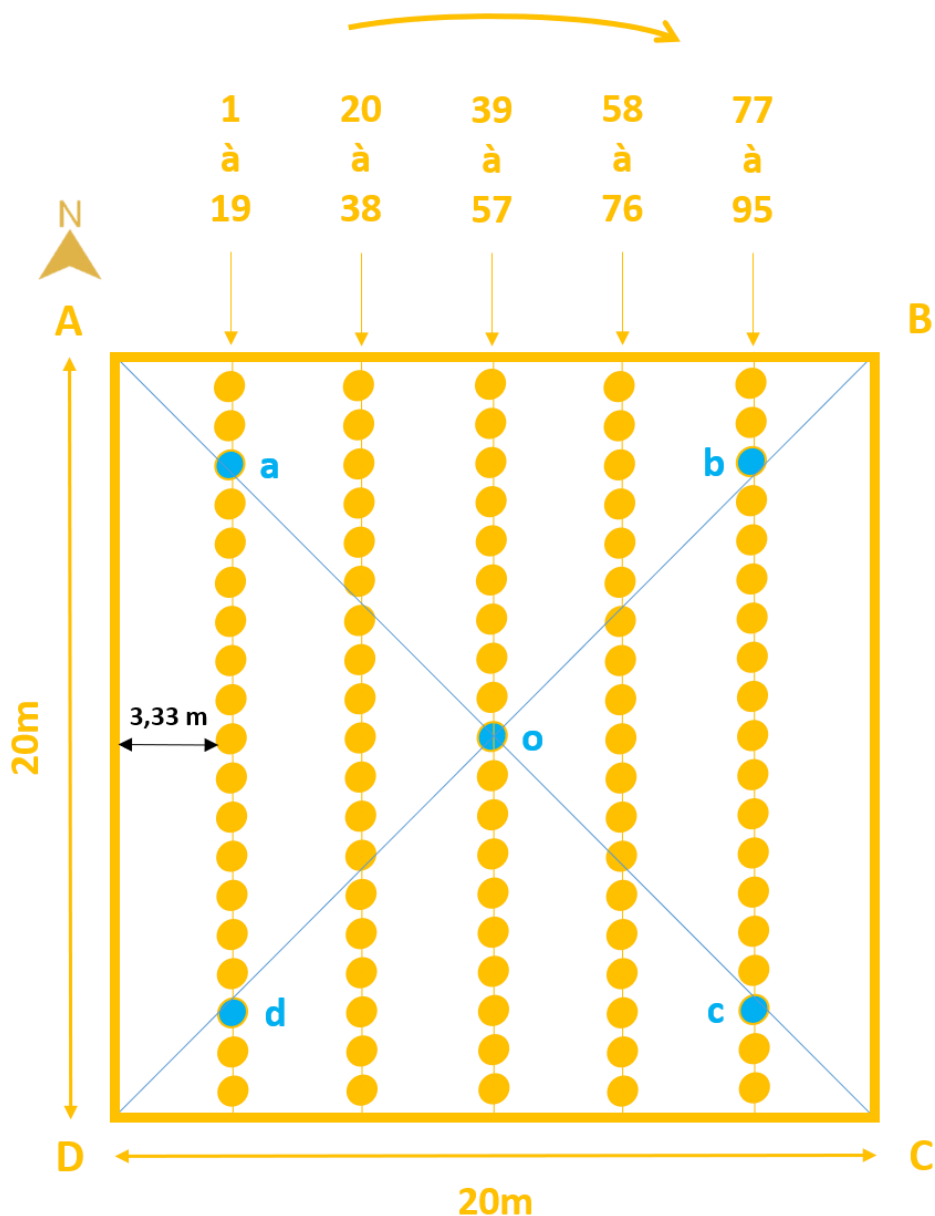
Peigner et peser (g) le contenu de 6 quadras de 1m² jetés aléatoirement dans la placette.

4) Données d'ombrage (smartphone)

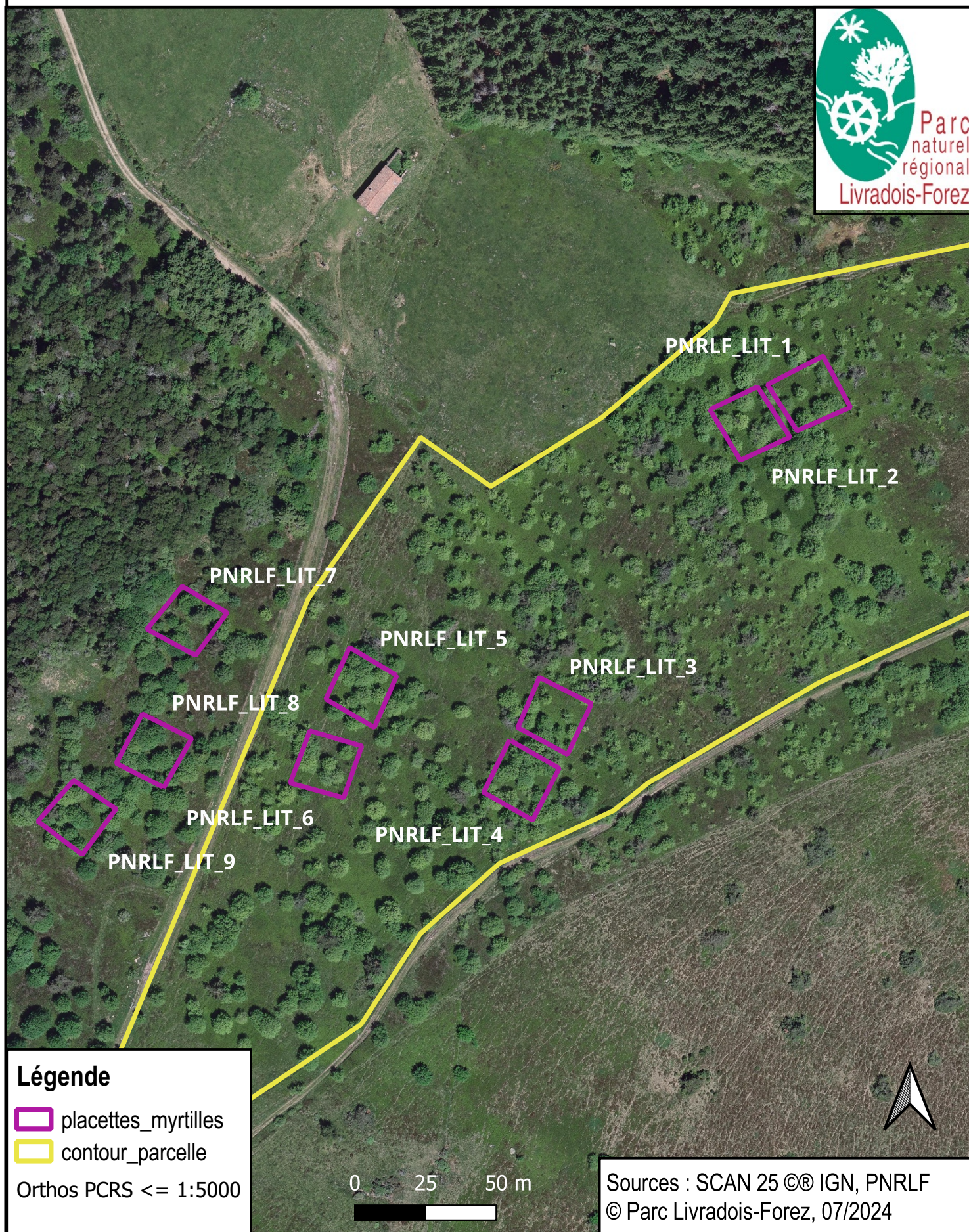
Prendre **5 photos sphériques** sur la placette avec l'application smartphone.

5) Données climatiques (câble, ordinateur)

Relevé annuel des sondes météo



Localisation des zones de suivi à la Lite, CHALMAZEL-JEANSAGNIÈRES (42)



Localisation des zones de suivi sur les parcelles de la Tuile, SAINT-ANTHÈME (63)

