



DOCUMENT DESCRIPTIF DE LA CONSULTATION

valant règlement de consultation

Réalisation de deux posters et leurs 24 illustrations « tourbières » « rivières »

1. Dénomination des cocontractants

Pouvoir adjudicateur

Eric DUBOURGNOUX
Président de la Formation
Grand Cycle de l'Eau
Syndicat mixte du Parc naturel régional Livradois-Forez
Maison du Parc
63880 SAINT-GERVAIS-SOUS-MEYMONT

Agissant en vertu de la délibération du 16 octobre 2020 et de l'arrêté de délégation de fonction du 6 octobre 2021.

Cocontractant (à renseigner par l'entreprise)

Nom :

Adresse :

SIRET :

Possibilité de répondre au marché dans le cadre d'un groupement ou par le biais d'une sous-traitance. Dans ce cas, identifier chacun des membres du groupement ou sous-traitant (formulaires DC1-DC2-DC4).

1. Procédure de passation

Consultation simplifiée, passée en procédure adaptée selon les articles L 2123-1 et R 2123-1 à R 2123-7 du code de la commande publique.

2. Objet de la consultation / Durée

Contexte :



Les milieux aquatiques en Livradois-Forez sont très riches par leur diversité et leur biodiversité. Le Parc porte notamment plusieurs programmes de restauration de ces milieux à travers la compétence GEMAPI (gestion des milieux aquatiques et prévention des inondations), le contrat vert et bleu et le contrat territorial sur la Dore, ou encore le SAGE (schéma d'aménagement et de gestion des eaux) sur la Dore ou la gestion de nombreux site Natura 2000 sur les cours d'eau et les tourbières.

Face aux enjeux de préservation de ces milieux et à l'érosion de la biodiversité, le syndicat mixte du Parc souhaite proposer des outils pour porter à connaissance et favoriser cette biodiversité sur son territoire.

Prestation attendue :

Il est attendu, dans le cadre de ce marché, la réalisation de 2 posters de sensibilisation.

Poster « tourbière » :

Réalisation de 11 illustrations, mise en page, conception et impression d'un poster de sensibilisation et de découverte de la biodiversité des tourbières

L'entreprise retenue devra réaliser les 11 illustrations suivantes :

- Droséra à feuilles rondes (*Drosera rotundifolia*)
- Le Nacré de la canneberge (*Boloria aquilonaris*)
- Cordulie arctique (*Somatochlora arctica*)
- Sphaigne de Magellan (*Sphagnum magellanicum*)
- Vipère péliade (*Vipera berus*)
- Linaigrette à feuilles étroites (*Eriophorum vaginatum*)
- Canneberge (*Vaccinium oxycoccos*)
- Musaraigne aquatique (*Neomys fodiens*)
- Andromède (*Andromeda polifolia*)
- Leucorrhine douteuse (*Leucorrhinia dubia*)
- Lycopode inondé (*Lycopodiella inundata*)

Ces espèces pourront chacune être mises en contexte de manière individuelle par un élément simple (dôme tourbeux, feuille...), en respectant les proportions d'échelle.

Poster « rivière » :

Réalisation de 13 illustrations, mise en page, conception et impression d'un poster de sensibilisation et de découverte de la biodiversité des rivières du territoire

L'entreprise retenue devra réaliser les 13 illustrations suivantes :

- Saumon d'atlantique (*Salmo salar*)
- Moule perlière (*Margaritifera margaritifera*)
- Ecrevisse à pattes blanches (*Austropotamobius pallipes*)
- Loutre d'Europe (*Lutra lutra*)
- Castor d'Europe (*Castor fiber*)
- Aulne glutineux (*Alnus glutinosa*)
- Truite fario (*Salmo trutta*)
- Martin pêcheur (*Alcedo atthis*)
- Cincle plongeur (*Cinclus cinclus*)



- Renoncule aquatique (*Ranunculus aquatilis*)
- Caloptéryx vierge (*Calopteryx virgo*)
- Chabot (*Cottus gobio*)
- Trichoptère à fourreau (*Trichoptera sp.*)

Ces espèces pourront chacune être mises en contexte de manière individuelle par un élément simple (autour de plantes aquatiques par exemple) ou le long d'une rivière centrale au poster avec des affluents pour en illustrer certaines, en respectant les proportions d'échelle.

Pour les deux posters :

- Conception et mise en page d'un poster au format A1 reprenant des illustrations de manière harmonieuse et cohérente.
- Impression de 2 000 exemplaires minimum de chaque poster au format A1 (quadrichromie, recto simple, papier 200g).
- Inclure dans la proposition des options pour 500, 1 000 et 2 000 exemplaires de plus.
- Fourniture des illustrations aux formats PDF basse et haute définition des illustrations individuelles et du poster, en incluant les maquettes dans un format modifiable.

Ces travaux s'inscrivent dans la continuité (logique de série) du poster « Qui sont nos voisins ? » ou « Les hôtes de nos bois » (cf. annexe). Les visuels seront donc cohérents avec lesdits posters.

La mise en page est proposée par le prestataire et réalisée en partenariat avec le PNRLF et respecte sa charte graphique.

Le prestataire devra prévoir des allers/retours avec l'équipe technique du Parc pour valider les documents. Un BAT sera présenté avant impression.

Chaque illustration prendra la forme d'un dessin naturaliste en couleur et devra permettre la mise en lumière des caractéristiques spécifiques à chacune des espèces représentées. Un texte synthétique de présentation de chaque espèce sera travaillé avec les techniciens du syndicat mixte.

Ces illustrations seront utilisables pour la réalisation d'un poster format A1 ainsi que sur toute communication informatique, numérique ou support papier éditée par le syndicat mixte du Parc naturel régional Livradois-Forez.

Cession de droits

L'illustrateur(trice) accepte une cession du droit de reproduction de l'ensemble des illustrations produites dans le cadre de la présente consultation pour une durée de 20 ans à compter de la date de livraison pour :

- la réalisation de posters,
- tout usage non commercial dans le cadre des campagnes de communication et de sensibilisation conduites par le syndicat mixte du Parc naturel régional Livradois-Forez (site internet, réseaux sociaux, documents de sensibilisation, bilan, valorisation, formation/information ...).

Toute autre diffusion et/ou utilisation des images fera l'objet d'une demande écrite auprès de l'illustrateur.

Le contrat sera conclu jusqu'au 31/12/2025 à compter de sa notification.



4. Critères de sélection des offres

Les critères de sélection de l'offre seront :

- 1- Compréhension des objectifs, valeur technique et esquisses : 40%
- 2- Montant (prix) : 40%
- 3- Moyens mobilisés et compétences, planning prévisionnel : 20%

Conformément aux dispositions de l'article R 2123-5 du code de la commande publique, le syndicat mixte du Parc naturel régional pourra négocier avec les candidats ayant présenté une offre. Cette négociation pourra porter sur tous les éléments de l'offre, notamment le prix.

5. Pièces constitutives de la consultation

La présente lettre de consultation signée et le devis remis par l'entreprise.

6. Montant de la prestation (à renseigner par l'entreprise)

Montant total du marché

Montant HT :

Taux de TVA :

Montant TTC :

7. Délais de paiement et intérêts moratoires

Le paiement se fera sur présentation de la facture correspondante.

Les factures seront établies en un original et mandatées après certification du service fait. Ces factures sont à transmettre par voie dématérialisée sur la plate-forme Chorus Pro mise en ligne par la Direction Générale des Finances Publiques (ordonnance n° 2014-697 du 26 juin 2014).



Le délai de paiement est fixé à 30 jours à compter de la réception de la facture par la personne publique.

Le défaut de paiement dans le délai global précisé ci-dessus fait courir de plein droit des intérêts moratoires selon les modalités définies dans le décret n° 2008-1550 du 31 décembre 2008.

8. Acomptes

- **Un acompte de 20% pourra être versé à la commande sur présentation d'une facture,**
- **Un acompte de 40% à la validation du BAT sur présentation d'une facture,**
- **Le solde de 40 % sera versé à la fin de l'opération sur présentation d'une facture.**

Le montant d'un acompte ne peut excéder la valeur des prestations auxquelles il se rapporte.

9. Modalités de la consultation

Offre à remettre pour le **10 février 2025 – 12h** (dernier délai).

A l'adresse du Parc naturel régional ou sur place contre récépissé, aux bureaux du Parc de 8h30 à 12h30 et de 13h30 à 17h30 (fermeture le vendredi à 16h30) ou par mail à l'adresse suivante achat.public@parc-livradois-forez.org avec accusé de réception.

Délai de validité de l'offre :

Le délai de validité de l'offre est fixé à 90 jours à compter de la date limite de réception des offres.

10. Conflits d'intérêts

Le candidat individuel, ou chaque membre du groupement, déclare sur l'honneur ne pas entrer dans l'un des cas d'exclusion prévus aux articles L. 2141-1 à L. 2141-5 ou aux articles L. 2141-7 à L. 2141-10 du code de la commande publique*.

(*) Lorsqu'un opérateur économique est, au cours de la procédure de passation d'un marché, placé dans l'un des cas d'exclusion mentionnés aux [articles L. 2141-1 à L. 2141-5](#), aux [articles L. 2141-7 à L. 2141-10](#) ou aux [articles L. 2341-1 à L. 2341-3](#) du code de la commande publique, il informe sans délai l'acheteur de ce changement de situation.

Afin d'attester que le candidat individuel, ou chaque membre du groupement, n'est pas dans un de ces cas d'exclusion, cocher la case suivante :

DOCUMENTS REMIS PAR LE CANDIDAT A L'APPUI DE SON OFFRE

- ✓ Le présent document renseigné et signé
- ✓ Son calendrier d'intervention à réception de la commande
- ✓ Références de l'entreprise dans ce domaine
- ✓ Un RIB
- ✓ Le devis



Les prix sont fermes et définitifs

Le.....

Signature et Cachet de l'entreprise

Le.....

Signature et Cachet du Président de la Formation
Formation Grand Cycle de l'Eau
du syndicat mixte du Parc naturel régional
Livradois-Forez

Annexe : Poster « Qui sont nos voisins ? »

Parc naturel régional Livradois-Forez

Qui sont nos voisins ?

Découvrez qui vit à vos côtés, leurs habitats, leurs habitudes.

| 20 / 25 cm
▲ 6 / 10 grammes
☒ 20 ans

La barbastelle
Les volets immobiles lui servent d'habitat. Elle se nourrit de petits papillons.

| 20 / 25 cm
▲ 4 / 8 grammes
☒ 20 ans

Le petit rhinolophe
Il s'abrite dans les combles qui ont un petit accès depuis l'extérieur. Il se nourrit d'insectes et d'araignées.

L'hirondelle rustique
Une ouverture dans les garages, granges, étables lui permet d'entrer dans son nid en terre.

| 20 / 30 cm
▲ 16 / 25 grammes
☒ 2 / 3 ans

Le moineau friquet
Il vit dans les arbres creux ou les trous de mur. Il se reconnaît grâce à sa tache noire sur la joue.

| 5 / 20 cm
▲ 0 / 25 grammes
☒ 5 / 8 ans

| 1,3 / 2 cm
▲ 0,3 grammes
☒ 2 / 6 ans

La cétone dorée
Elle se développe dans le compost ou le paillage du jardin. Puis elle se transforme en véritable type insecte.

| 4 / 5 cm
▲ 0,5 / 1 grammes
☒ 1 / 2 ans

Le moro-sphinx
Papillon de nuit, il vit le jour. Réputé pour son vol stationnaire, il peut aller jusqu'à 55 km/h et parcourir 3 000 km. Les herbes hautes et fleuries non coupées lui permettent de se nourrir et de déposer ses œufs.

L'osmie
Abeille prédatrice solitaire. Elle dépose ses œufs dans de petits trous (murs, petits tuyaux, ...) et la fondatrice de terre.

| 12 / 15 cm
▲ 0,2 grammes
☒ 3 / 6 années

| 3 / 4 cm
▲ 0,2 grammes
☒ 2 / 3 ans

| 30 / 30 cm
▲ 45 grammes
☒ 25 / 30 ans

L'orvet fragile
Lézard sans pattes et habitats discrets des haies. Il est inoffensif et se nourrit de limaces, larves, araignées et petits insectes.

| 3 / 5 cm
▲ 8 / 10 grammes
☒ 5 / 6 ans

Le crapaud alcyon
Le mâle porte les œufs sur son dos plusieurs semaines, puis les dépose dans un point d'eau (fontaine, abreuvoir...). Il habite dans les murs et pierres attachés.

| Taille / longueur
▲ Poids
☒ Espérance de vie

Le hérisson
Compagnon précieux du jardin, il se nourrit de limaces et araignées. Il s'abrite dans les tas de bois ou les feuilles mortes.

| 15 / 30 cm
▲ 100 - 600 grammes
☒ 7 / 8 ans

<https://biodiversite.parc-livradois-forez.org/>

Annexe : Poster « Les hôtes de nos bois »

Parc naturel régional Livradois-Forez

Les hôtes de nos bois

Découvrez les espèces emblématiques des forêts anciennes du Livradois-Forez



Le Grand mars changeant

Apatura iris
Ce grand papillon aime les coteaux et les saules. Les mâles se distinguent par des rayures bleu foncé vivantes très prononcées. Les adultes vivent dans la canopée et les chenilles pondent leurs œufs sous les feuilles.

Longueur : 7 à 9 cm



le Grand rhinolophe

Rhinolophus ferrumequinum

Ce mammifère nocturne hibernant est l'une des plus grandes chauves-souris d'Europe. Il s'accroche à l'encre, se suspend sur une branche la tête en bas. Sa présence est liée à une grande diversité de milieux (forêt de résineux et feuillus, clairière, lièze...).

Longueur : 9 à 11 cm
Envergure : 15 à 18 cm
Poids : 17 à 34 g



le Pic noir

Dryocopus martius

C'est le plus grand des pics. L'écume des bois dans les arbres ou sur écorce striées par une multitude d'ouvertures typiques à chevrons, de petits mammifères ou autres animaux, sont en fait réalisés dans les forêts et très reconnaissable.

Longueur : environ 40 à 50 cm
Envergure : 20 à 25 cm
Poids : 100 à 150 g



la Chouette de Tengmalm

Nyctalus scandiaca

Cette chouette nocturne vit en France, sa présence témoigne de la richesse des écosystèmes forestiers et surtout de l'existence de zones de pins résineux dans les années 1950-1960, on a également pu constater que la chouette était présente dans les années 1950-1960, on a également pu constater que la chouette était présente dans les années 1950-1960, on a également pu constater que la chouette était présente dans les années 1950-1960.

Taille : 25 cm
Envergure : 35 à 40 cm
Poids : 100 à 150 g



le Géranium forestier

Geranium silvaticum

Plante montagnarde des hautes forêts ou sous-bois courts humides. Ses fleurs à 5 pétales sont violettes. C'est le cousin des non-gymnades de l'ouest.

Taille : 30 à 40 cm
Floraison : mai à juin
Dérouillée



le Roitelet huppé

Regulus regulus

Il est l'un des plus petits oiseaux de France et est facilement reconnaissable à son unique bandeau noir sur la tête. L'espèce la plus commune du royaume, c'est le roitelet huppé. Les résineux et les petits bois feuillus sont ses habitats préférés.

Longueur : 10 cm
Poids : 5 à 7 g



la Thomise tricolore

Dugesiella tricolor

Cette petite araignée vit dans les forêts anciennes, elle est présente dans les forêts anciennes, elle est présente dans les forêts anciennes, elle est présente dans les forêts anciennes.

Taille : 1,5 à 2 cm



le Chat forestier

Felis silvestris silvestris

Avec son poids de 10 à 15 kg, ce chat sauvage est très robuste. Il est présent dans les forêts anciennes, il est présent dans les forêts anciennes, il est présent dans les forêts anciennes.

Taille : 30 à 40 cm



le Cèpe de Bordeaux

Boletus edulis

Boletus est un champignon qui se trouve dans les forêts anciennes, il est présent dans les forêts anciennes, il est présent dans les forêts anciennes.

Environ 10 à 20 cm de diamètre et 10 à 20 à 25 cm de hauteur pour 2 à 5 kg de poids



la Parisette à 4 feuilles

Paris quadrifolia

Plante vivace caractéristique des sous-bois humides, la parisette possède le caractère de fleurir grâce à une symbiose avec un champignon qui lui apporte les éléments nutritifs nécessaires. Elle se reconnaît à ses quatre feuilles verticillées (les strobiles au centre autour de la tige) et à sa base surmontée d'un rhizome.

Taille : 20 à 40 cm

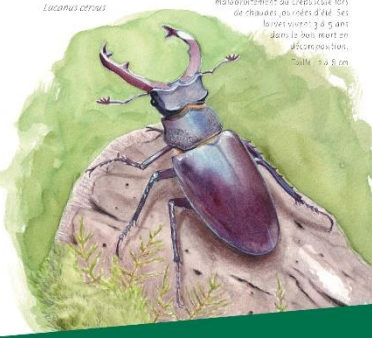


la Salamandre tachetée

Salamandrina atra

Cette salamandre des sous-bois à la robe noir et jaune, se rencontre dans les forêts anciennes, elle est présente dans les forêts anciennes, elle est présente dans les forêts anciennes.

Taille : 10 à 12 cm
Poids : 10 g



le Lucane cerf-volant

Lucanus cervus

C'est l'un des plus grands insectes d'Europe, il doit son nom aux mandibules impressionnantes qu'il utilise pour se défendre. Il est présent dans les forêts anciennes, il est présent dans les forêts anciennes, il est présent dans les forêts anciennes.

Taille : 10 à 15 cm

