

Parc naturel régional Livradois-Forez

Natura 2000

Comité de pilotage Sites Natura 2000

Parc naturel régional Livradois Forez

10/12/2024



l'Auvergne, côté soleil levant

Ordre du jour

1. **Orientations de la Région pour Natura 2000**
2. **Rappels sur le dispositif Natura 2000 et ses outils**
3. **Présentation des 7 sites concernés par le COPIL, actions menées et perspectives**
 - **Monts du Forez**
 - **Bois Noirs**
 - **Plaine des Varennes**
 - **Dore et Affluents**
 - **Tourbière de Virennnes**
 - **Cavité minière de la Pause**
 - **Auzelles**
4. **Elections de la présidence des sites concernés**



Déploiement Natura 2000 en Région Auvergne-Rhône-Alpes

10/12/2024



l'Auvergne, côté soleil levant

Présentation du dispositif Natura 2000

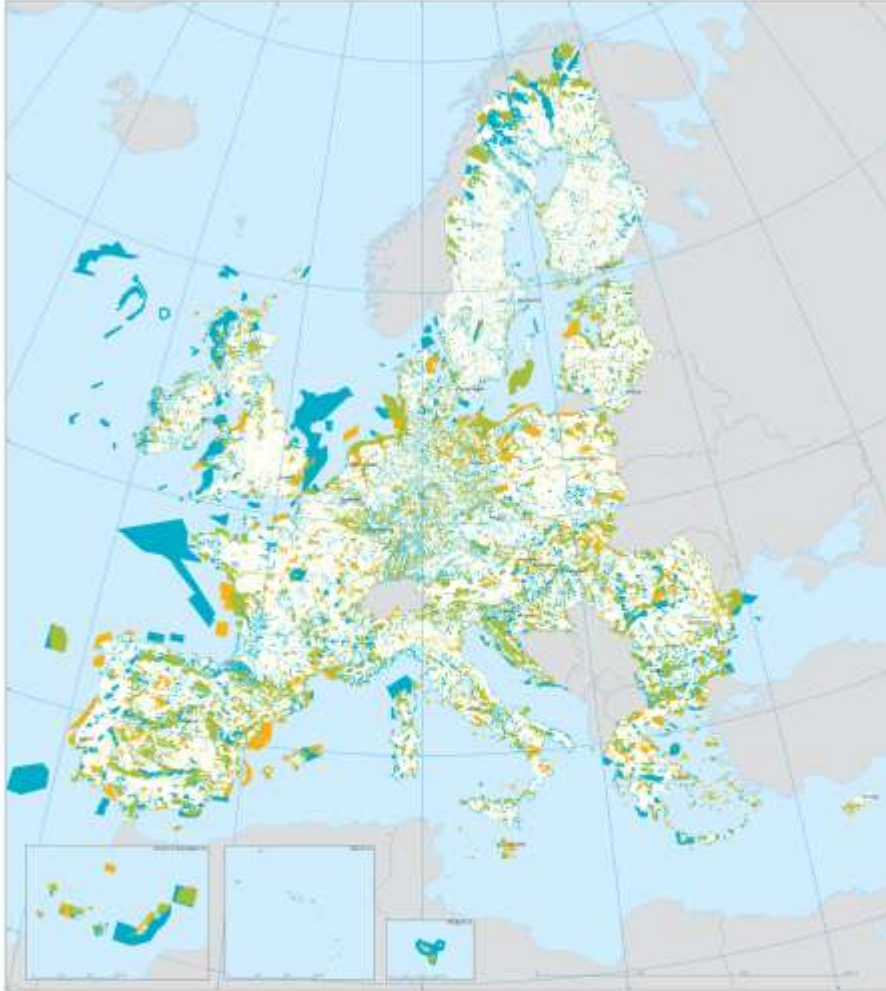
10/12/2024



l'Auvergne, côté soleil levant

Natura 2000

En Europe



NATURA 2000 - EUROPEAN UNION
■ Sites Directive oiseaux (SPA)
■ Habitats Directive sites (pSCL, SCL, SAC)
■ Sites - or parts of sites - belonging to both Directives

European Environment Agency



RÉSEAU NATURA 2000 EN EUROPE

8,9%

de la surface
marine des eaux européennes

Directive Habitats
faune flore

231 types d'habitats
naturels

1 563 espèces
animales dont 536
identifiées à l'annexe II
de la directive

966 espèces
végétales dont 658
identifiées à l'annexe II
de la directive

18,5%

de la surface
terrestre du territoire
de l'Union européenne

Directive oiseaux 617
espèces concernées

5 397 zones
de protection spéciale
pour les oiseaux (ZPS)

23 567 zones
spéciales de conservation
pour les habitats et les espèces (ZSC)

- Un outil de conservation à l'échelle européenne
- 2 directives européennes (oiseaux 1979 et habitats faune-flore 1992)
- Objectifs :
 - Préserver la biodiversité
 - Valoriser le patrimoine naturel des territoires
- Les outils :
 - un **volet gestion contractuelle volontaire** ;
 - un **volet réglementaire**.

Natura 2000

En France

➤ Transcription dans le code de l'environnement

➤ **en France** : 1 756 sites pour 13 % du territoire



132 types d'habitats naturels d'intérêt communautaires

102 espèces animales

63 espèces végétales

13 041 supports du réseau



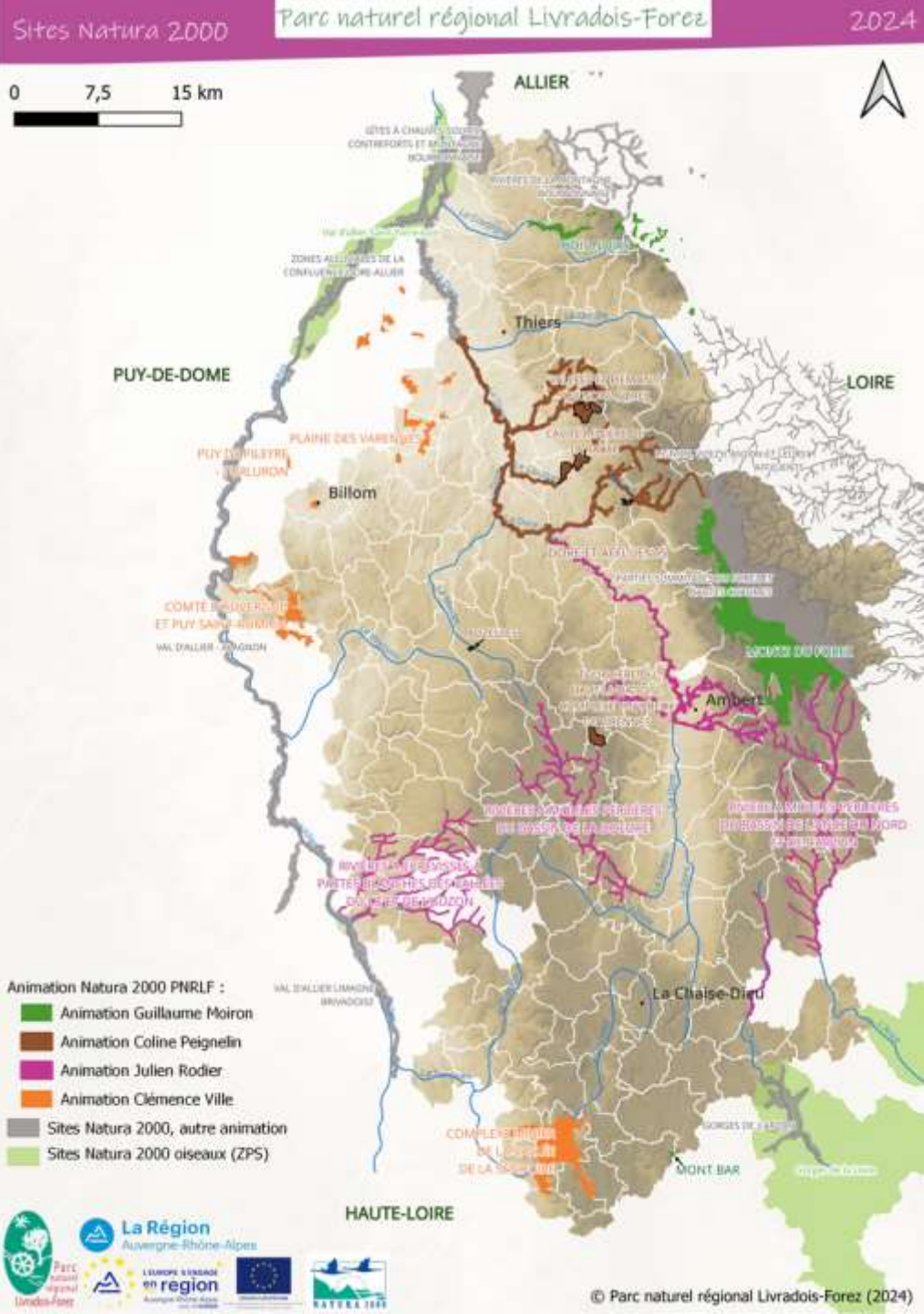
Natura 2000

En Livradois-Forez

25 sites sur (ou en partie sur) le territoire soit 25 % du territoire

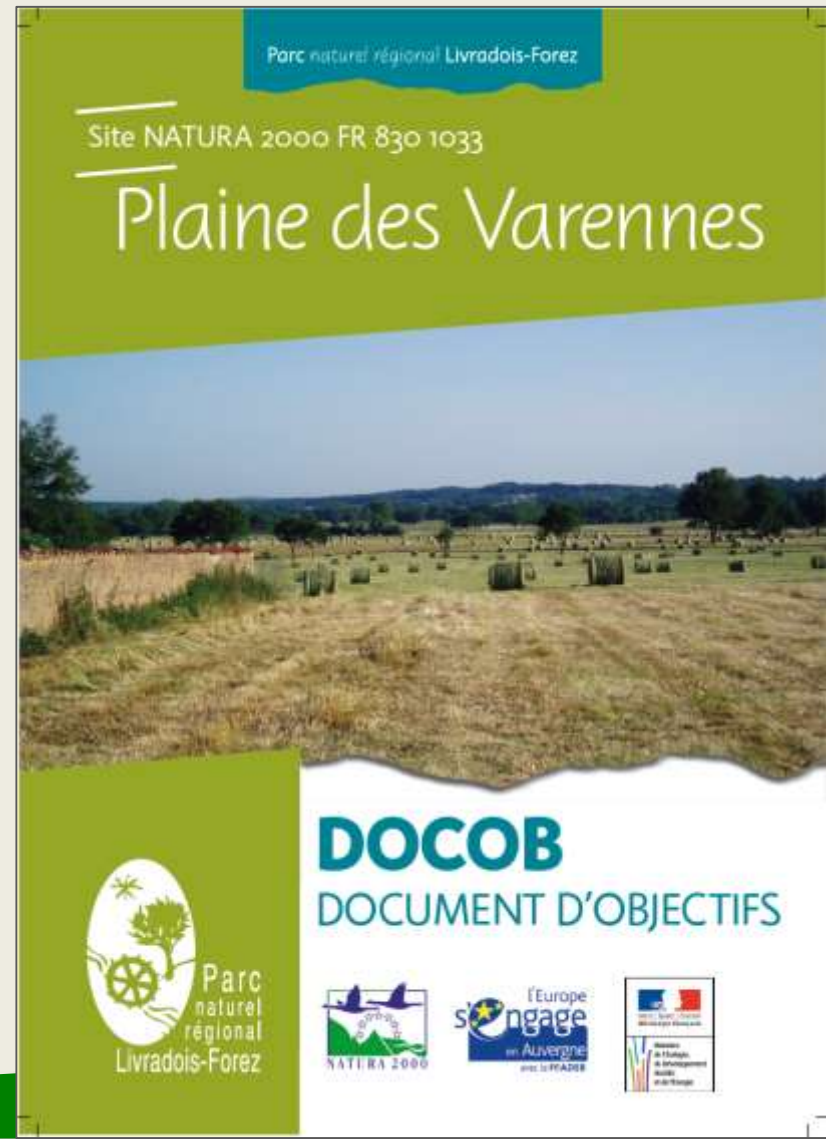
Le SM du Parc est opérateur sur 15 sites :

- Monts du Forez
- Plaine des Varennes
- Tourbière de Virennès
- Dore et affluents
- Auzelles
- Cavité minière de la Pause
- Complexe minier de la vallée de la Senouire
- Rivières à Moule perlière de l'Ance du nord et de l'Arzon
- Rivières à écrevisses à pattes blanches des vallées du Cé et de l'Auzon
- Rivières à moules perlières du bassin de la Dolore
- Puy de Pileyre et Turluron
- Comté d'Auvergne et Puy Saint-Romain
- Vallées et Piémonts du Nord-Forez
- Bois-Noirs
- Mont Bar



Le Document d'Objectifs

- DOCOB = Plan de gestion
- 3 grandes étapes :
 - le **diagnostic** initial
 - la définition des **enjeux** et des **objectifs**
 - la réalisation d'un **programme d'actions**
- Pas de durée de vie mais révision possible si nécessaire



Natura 2000

Outil de gestion qui aboutit à un programme d'actions avec différents types de mesures :

- **contrats et chartes Natura 2000**
- **suivi et amélioration des connaissances scientifiques**
(études, expérimentations et suivis)
- **suivi des politiques publiques**
- **communication et sensibilisation** (auprès des usagers, du grand public ou des scolaires)
- **mesures administratives et réglementaires** (Evaluation des incidences, Arrêtés Municipaux sur circulation, création d'Arrêté de Protection de Biotope ou Réserve Naturelle)
- **animation du DOCOB** (gouvernance, suivi financier...)

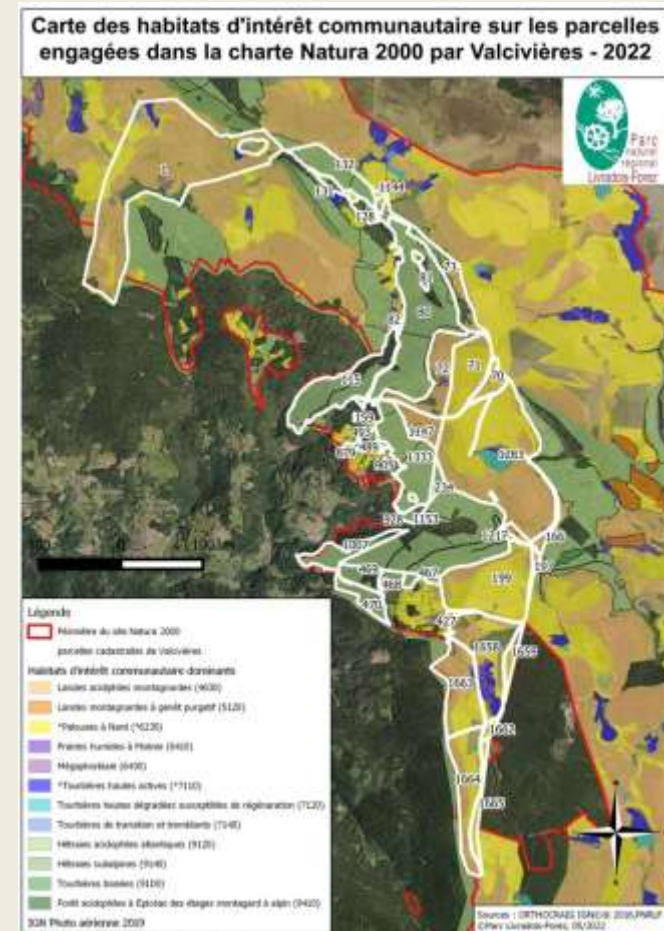


Les mesures de gestion

La charte Natura 2000 :

- Bénéficiaires : **Propriétaires** ou leurs ayants-droits quel que soit leur statut (communes, agriculteurs, privés, etc.) de parcelles incluses dans le site
- Principe :
 - **Code des bonnes pratiques** garantissant la conservation des espèces et des habitats du site
 - Engagement du propriétaire sur **5 ans** sur la base du **volontariat**
 - **Exonération de la TFNB** (Taxe Foncière sur les propriétés Non Bâties)
 - Engagements contrôlables

Exemple : charte Natura 2000 de Valcivières



Les mesures de gestion

Les contrats Natura 2000 :

- Principe : Financements (80 à 100%) de **travaux** en faveur des espèces ou des habitats naturels d'intérêt communautaires
- Bénéficiaires : **Propriétaires** ou leurs ayants-droits quel que soit leur statut (communes, forestiers, agriculteurs, privés, etc.)
- En pratique : appel à projet publié par la Région en 2024 (liste des travaux définie dans la circulaire de 2012)

Exemple : contrat pour de l'éco-pâturage





L'évaluation des incidences

- Principes de la Directive Habitats : « Tout plan ou projet susceptible d'affecter le site (espèces et habitats naturels) de manière significative fait l'objet d'une évaluation appropriée de ses incidences (...) »
- Le maître d'ouvrage (porteur du projet) doit montrer que les enjeux de Natura 2000 ont été pris en compte pour l'état final et en phase travaux
- S'inscrire dans la démarche **Eviter, Réduire, Compenser** (ERC)
- Les projets soumis à évaluation des incidences sont listés dans
 - Une liste nationale
 - Une liste locale prise par arrêté préfectoral et variable sur chaque site Natura 2000
- **La structure animatrice facilite le porter à connaissance ; l'Etat (via les DDT) instruit les demandes.**

Parc naturel régional Livradois-Forez

Présentation des sites Natura 2000

10/12/2024



l'Auvergne, côté soleil levant

Les sites Natura 2000 concernés

FR8301030 Monts du Forez

FR8301045 Bois-Noirs

FR8301033 Plaine des Varennes

FR8301091 Dore et Affluents

**FR8302002 Tourbière du Haut-Livradois, complexe
tourbeux de Virennnes**

FR8302010 Cavité minière de la Pause

FR8301044 Auzelles



Monts du Forez

- 7 communes
- 5 555 ha
- DOCOB révisé en 2007
- 16 habitats naturels (dont 4 prioritaires) représentant 86% de la surface du site et 11 espèces d'intérêt européen
- Site animé par le Parc naturel régional Livradois-Forez depuis 2008
- Présidence : Suzanne LABARY (Maire de Grandrif)



Carte du site Natura 2000 Monts du Forez



Monts du Forez

Pelouses, landes



**Tourbières,
milieux rocheux,
mégaphorbiaies**



**Hêtraies,
hêtraies-sapinières**

Monts du Forez



Cuivré de la Bistorte



Damier de la Succise



Loutre



Barbastelle

Canneberge



Andromède



Drosera



Buxbaumie verte



Monts du Forez

Reconquête pastorale en estives au Col du Béal

Porteurs du projet : Commune de St-Pierre-la-Bourlhonne (63) + Syndicat d'estives

Contexte :

- Achat de 13 ha de parcelles par la commune, volonté de restaurer les anciennes estives
- Projet accompagné par le Parc dans le cadre de l'animation Natura 2000 et du Plan Pastoral Territorial (financement à 70 % FEADER / CD63)
- Assistance à maîtrise d'ouvrage assurée par Auvergne estives

Travaux réalisés / en cours

- Coupe, broyage et déchiquetage des ligneux, broyage de 12,5 hectares
- Réensemencement de 5,2 hectares (anciennes plantations)
- Fourniture et pose de clôtures + portillons
- Création de points d'abreuvement













Projets - PPT Livradois Forez Commune de Saint Pierre la Bourlhonne

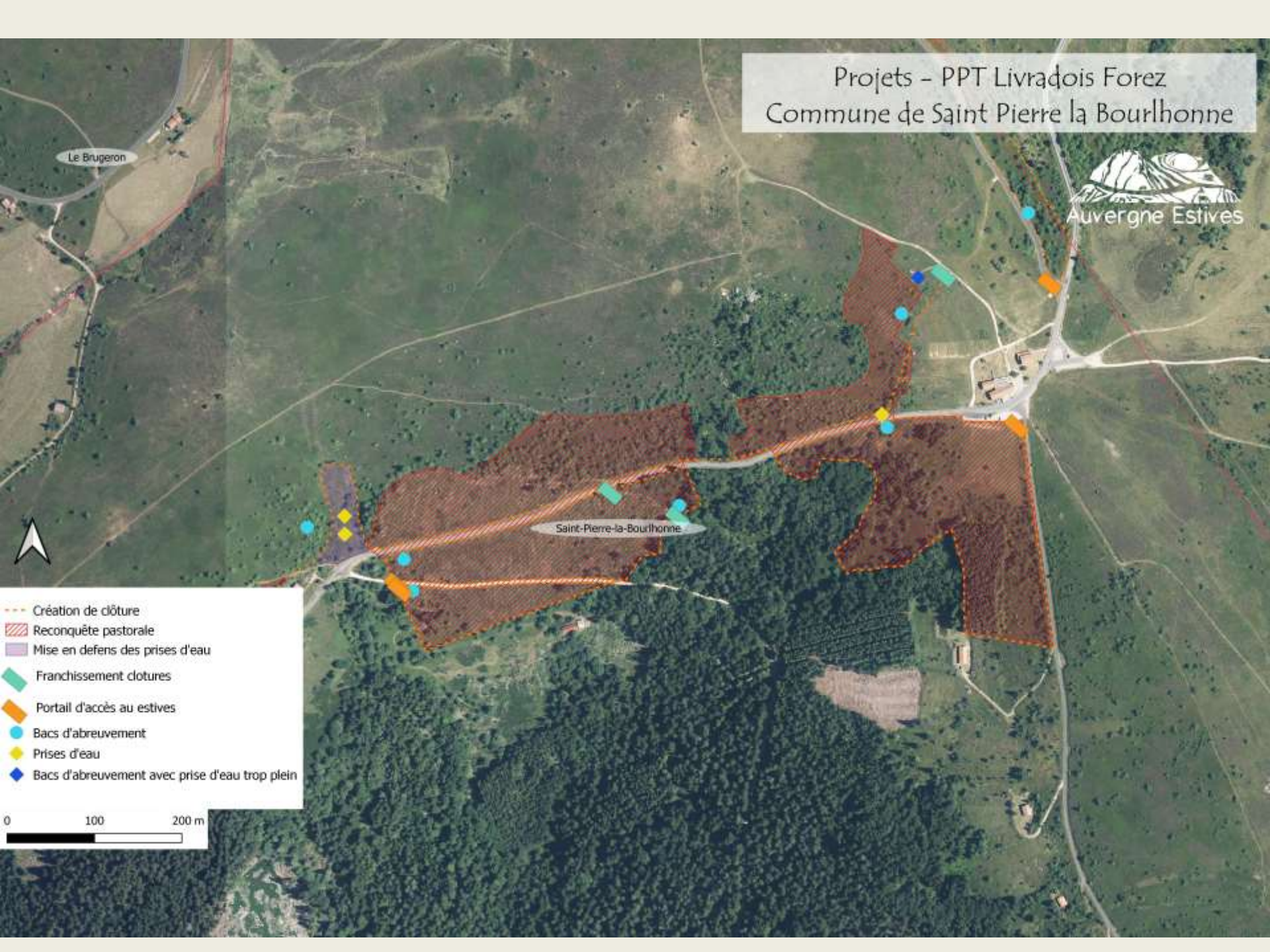
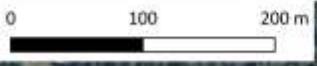


Le Brugeron

Saint-Pierre-la-Bourlhonne



-  Création de clôture
-  Reconquête pastorale
-  Mise en defens des prises d'eau
-  Franchissement clotures
-  Portail d'accès au estives
-  Bacs d'abreuvement
-  Prises d'eau
-  Bacs d'abreuvement avec prise d'eau trop plein



DÉMONSTRATION DE RÉCOLTE DE GRAINES À LA BROSSEUSE

Le mercredi 7 août 2024

Au col du Béal - de 14h à 16h







Perspectives 2025

- Amélioration des connaissances :
 - Suivi de la progression du papillon Cuivré de la Bistorte
 - Datation au carbone 14 de la tourbière de Baracuchet
- Sensibilisation : animation sur la pollution lumineuse
- Cartographie de maturité des forêts
- Proposer la charte Natura 2000 aux communes du site Natura 2000
- PPT : Suivi de la mise en place d'une signalétique pastorale (Baracuchet)
- Suivi du projet de Site Classé "Hautes-Chaumes"

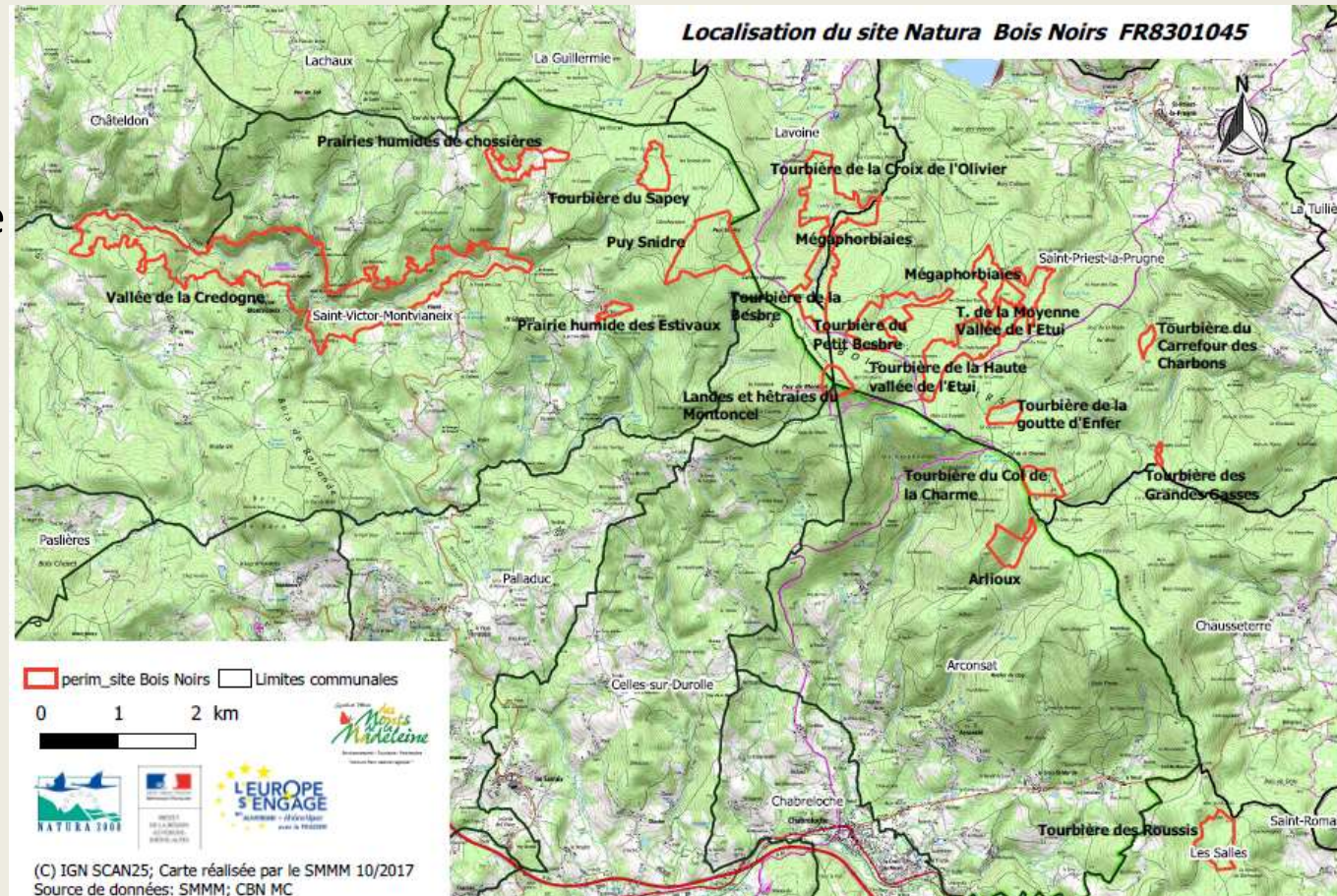


Bois Noirs

- 19 entités localisées en région Auvergne-Rhône-Alpes sur les territoires de 7 communes dont 4 du Puy-de-Dôme (63), 2 de la Loire (42) et 1 de l'Allier (03)

- DOCOB de 2005
- Surface : 685 ha
- Présidence : Lorraine ROUX
- Précédent gestionnaire : Syndicat mixte des Monts de la Madeleine

- 12 habitats d'IC dont 4 prioritaires
- 4 espèces d'IC





ESPECES ET HABITATS DU SITE BOIS NOIRS



Tourbière boisée, tourbière haute active aux bombements exceptionnels, et Landes montagnardes du Montoncel





ESPECES ET HABITATS DU SITE BOIS NOIRS



Habitats forestiers : hêtraies acidiphiles à houx, Sapinière, mégaphorbiaie, forêts alluviales





ESPECES ET HABITATS DU SITE BOIS NOIRS



Espèces des tourbières :

- Canneberge
- Andromède à feuilles de polium
- Drosera à feuilles rondes



Lycopode inondé
en Sapinière

Barbastelle

*Salamandre
tachetée*



Buxbaumie verte
Annexe II



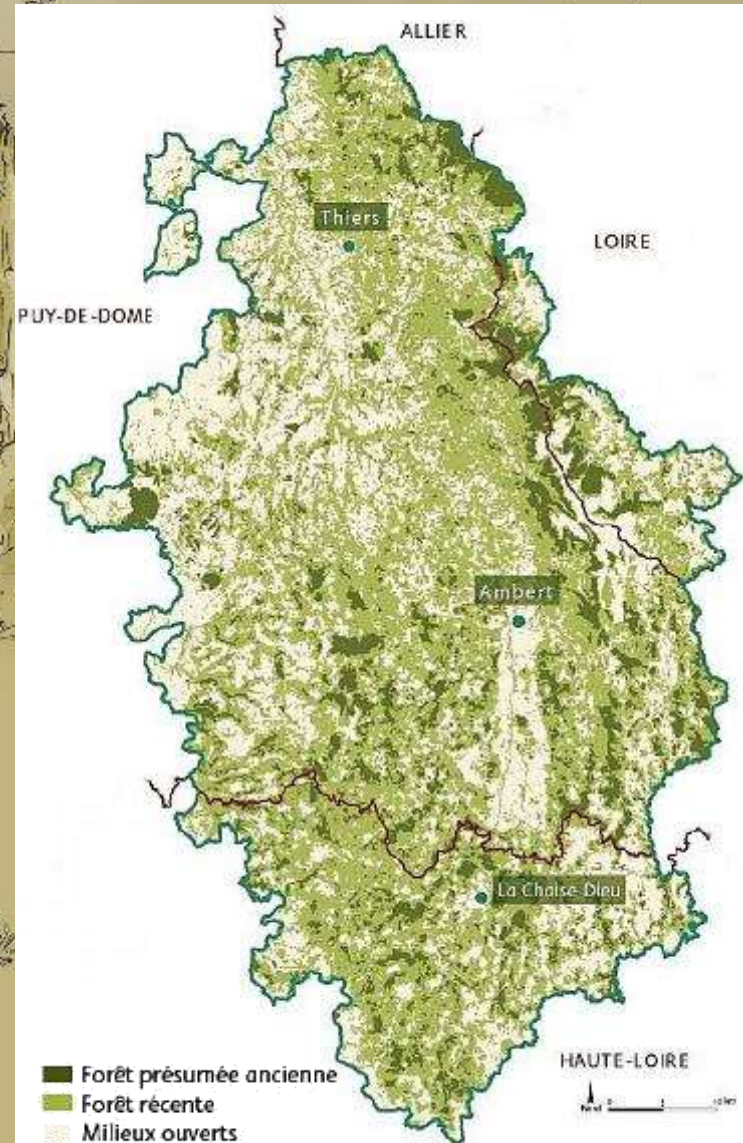
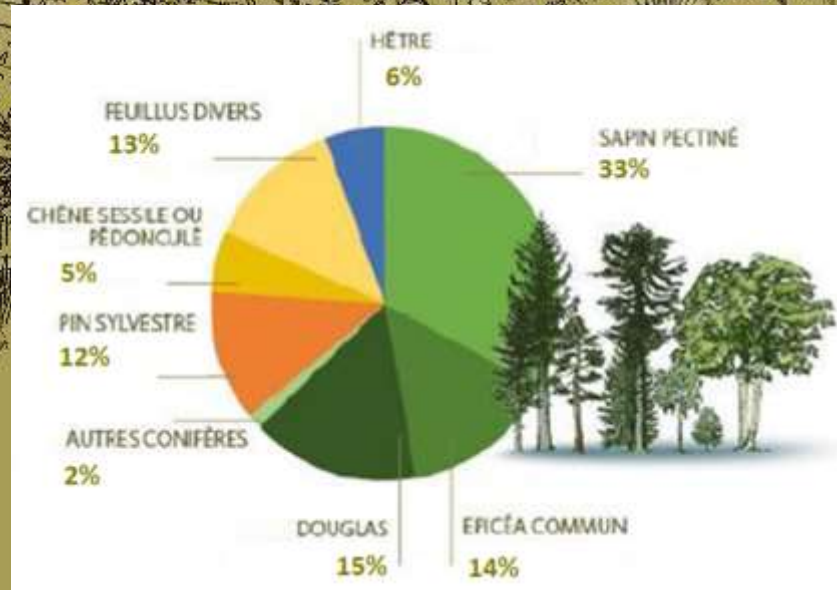
Damier de la Succise – Prairies humides de Chossières

Orthotric de Roger



La forêt, paysage caractéristique du Livradois-Forez

- ⇒ **190 000 hectares** (périmètre d'étude Charte 2011-2026)
- ⇒ **55 % du territoire Parc**
- ⇒ **75 % de résineux**
- ⇒ **~ 1/4 des sapinières du Massif central**



Le projet Forêt et trame de vieux bois en Livradois-Forez

OBJECTIF : Améliorer la fonctionnalité écologique des massifs forestiers

Contribuer au **déploiement d'une trame forestière** composée :

- de **réservoirs de maturité** (ilots de minimum 0,5 hectare) où la forêt est laissée en libre évolution ;
- **d'une trame intermédiaire** exploitée où une meilleure fonctionnalité de l'écosystème est recherchée : désignation d'arbres pour la biodiversité, diversité des essences, structure et peuplement...



Quels bénéfices pour la forêt ?



Amélioration des capacités de régénération naturelle

- 20 % des coléoptères saproxyliques adultes sont floricoles
- Dispersion des fruits et graines d'arbres par les insectes et animaux
- Bois mort altéré = substrat privilégié pour la germination des graines

Fertilité des sols : Recyclage de la matière organique + restitution au sol des éléments minéraux contenus dans le bois et les feuilles, par une grande diversité d'organismes complémentaires



Santé des forêts

- Régulation des dynamiques de populations d'insectes « ravageurs »
- Présence de champignons mycorhiziens autour des racines = barrière protectrice face aux attaques de pathogènes

© M. Muller



Résilience, résistance et génétique : valeurs d'assurance

- Biodiversité et bon état de conservation des forêts contribuent à cette garantie
- Bois mort au sol = stockage d'humidité intéressant pour l'écosystème en période de sécheresse.

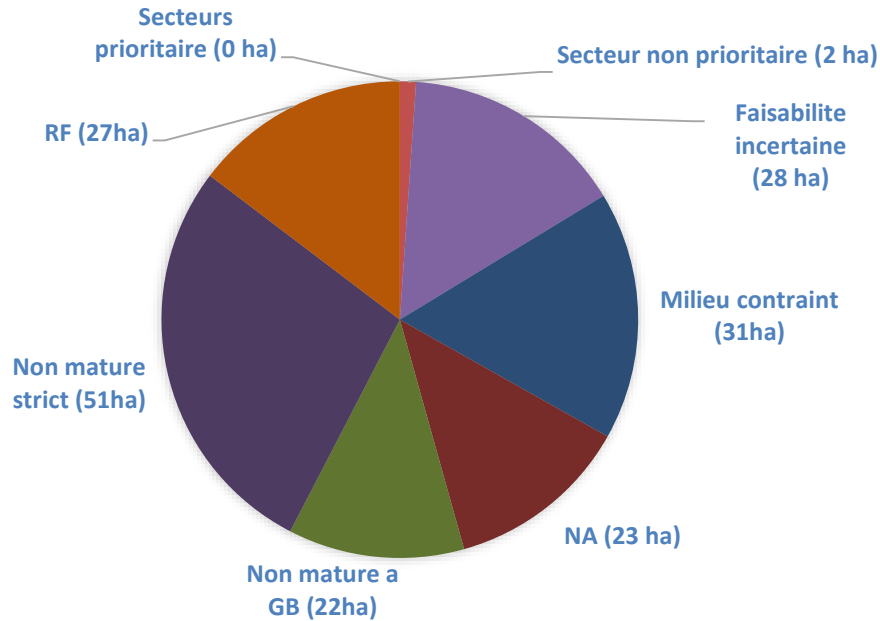
Services écosystémiques et sociétaux

- Stockage de carbone
- Biodiversité et intérêt patrimonial
- Paysage et intérêt culturel
- Protection face aux chutes de blocs

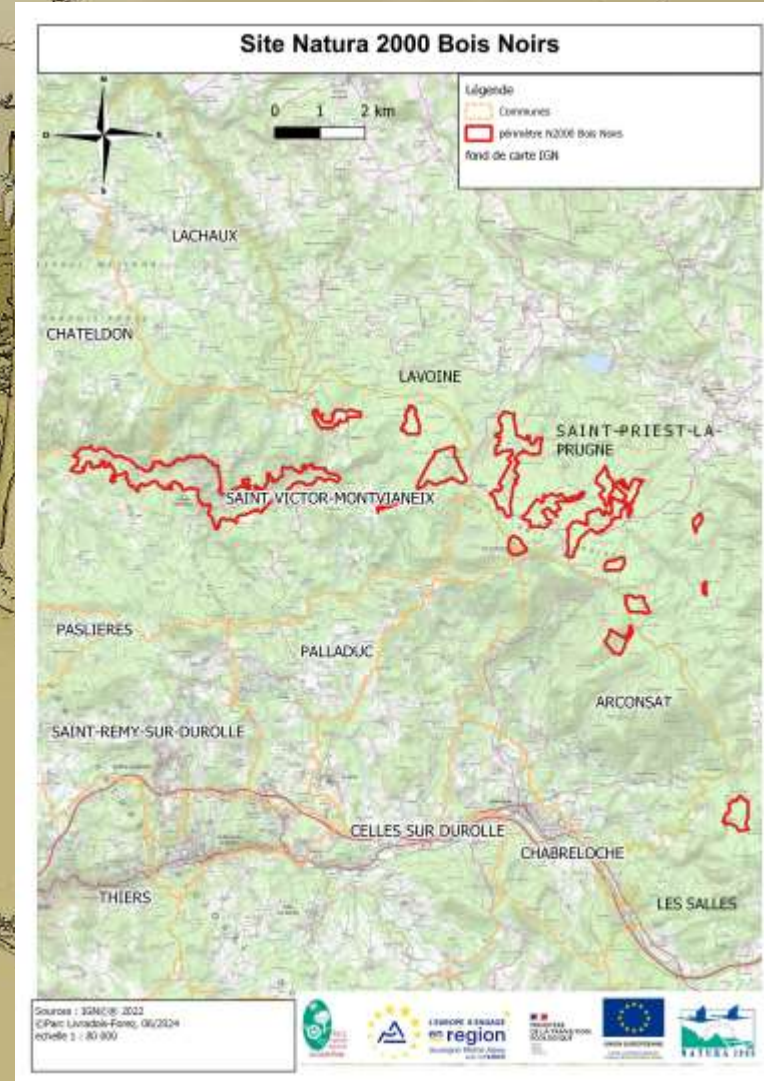


Le projet Forêt et trame de vieux bois en site Natura 2000 « Bois Noirs »

CARTOGRAPHIE DE MATURITÉ FORESTIERE DU SITE NATURA 2000 BOIS NOIRS



- Perspectives :
- Proposer aux propriétaires de parcelles (Non mature à GB) à fort enjeu **la mise en place de chartes ou contrats Natura 2000**
 - Mettre en avant les bénéfices acquis par la forêt

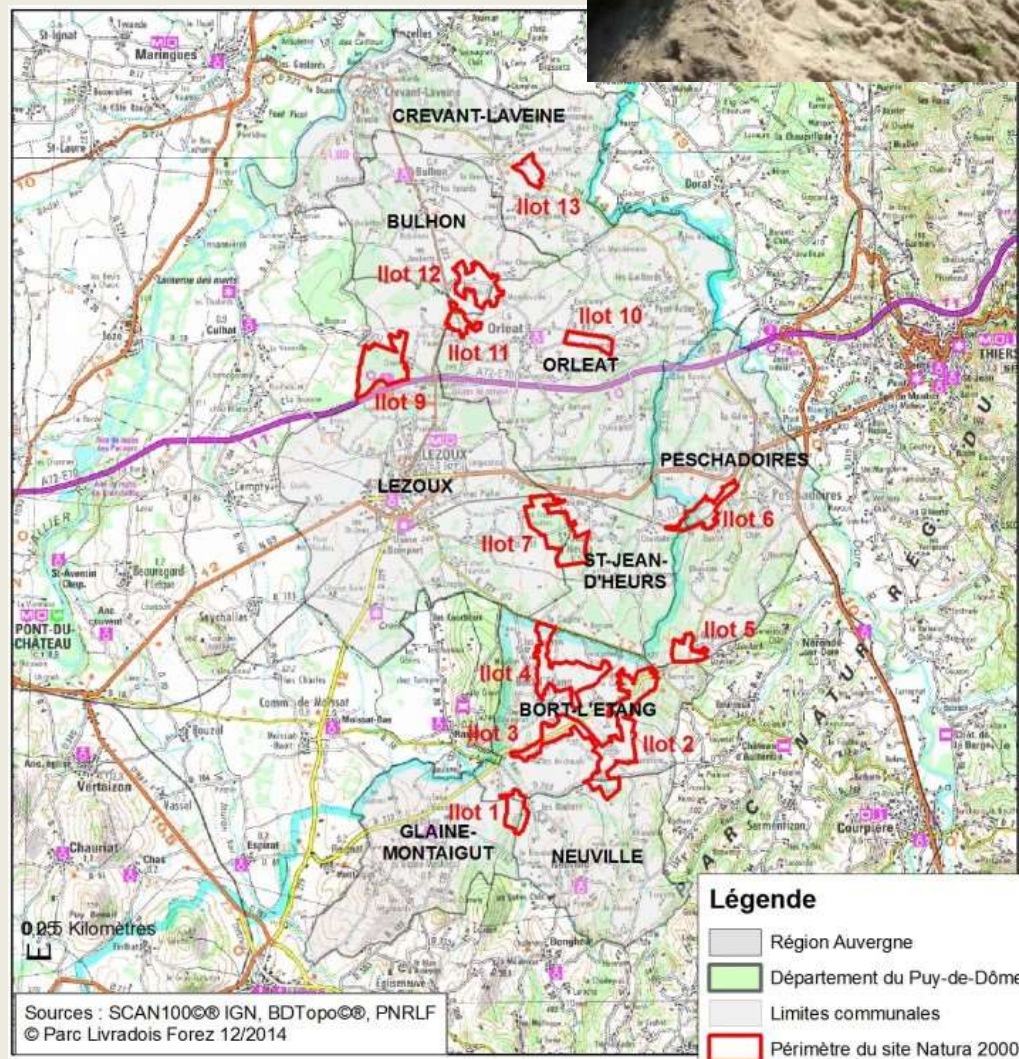


Perspectives 2025

- Amélioration des connaissances : Suivi des habitats naturels
- Poursuite de l'inventaire Trame de Vieux Bois
- Suivi des projets de renaturation des cours d'eau (CT Dore)
 - Restauration de berges avec recul des résineux
 - Etc.

Plaine des Varennes

- 9 communes
- 13 îlots
- 858 ha
- 9 habitats et 13 espèces d'intérêt européen : Dunes continentales avec pelouses à Corynéphores, sonneur à ventre jaune, damier de la succise
- Site animé par le Parc naturel régional Livradois-Forez depuis 2004
- Présidence actuelle : Jean-Louis Rouvidant (Adjoint au Maire d'Orléat)



Plaine des Varennes

9 habitats d'intérêt communautaire

Habitats agropastoraux :

- Dunes continentales avec pelouses à Corynéphore
- Prairies maigres de fauche
- Prairies humides à Molinie
- Landes sèches

Habitats humides :

- Gazons amphibies à Pilulaire à globules et Jonc bulbeux
- Herbiers à Characées des eaux oligo-mésotrophes basiques
- Lacs eutrophes naturels
- Mégaphorbiaies

Habitats forestiers :

- *Forêts alluviales



Plaine des Varennes

13 espèces d'intérêt communautaire

Amphibiens

- Sonneur à ventre jaune
- Triton crêté

Insectes

- Damier de la Succise (papillon)
- Cuivré des marais (papillon)
- Lucane cerf-volant (coléoptère)
- Grand Capricorne du Chêne (coléoptère)
- Cordulie à corps fin (libellule)
- Agrion de Mercure (libellule)

Chauves-souris

- Barbastelle
- Grand Murin
- Petit Rhinolophe
- Murin à oreilles échancrées
- Grand Rhinolophe



Plaine des Varennes

Présentation des dunes des Girauds-Faures aux élèves du lycée forestier de Noirétable

Mardi 13 février 2024

20 élèves de classe de terminale

Chantier lycée :

Arrachage manuel des genêts et coupe de pins pour regagner des espaces ouverts entretenus par la suite par les animaux (préservation de la lande et des pelouses à Corynéphore)

Également l'occasion de présenter le site, ses enjeux en termes de restauration des habitats naturels



Plaine des Varennes

Visite des dunes des Girauds-Faures avec la SHNA et enregistrement d'une émission de radio RCF

Dimanche 23 juin

Visite du site avec les membres de la SHNA (Société d'histoire Naturelle d'Auvergne) et présentation des enjeux écologiques sur les dunes des Girauds-Faures.

Thèmes abordés : l'origine des dunes, la géologie du site, la flore, le phénomène de fermeture des milieux, les hyménoptères.



Lundi 29 juillet

Enregistrement d'une émission de radio avec RCF

Thèmes abordés : Historique de la gestion du site, présentation des mesures de gestion, présentation de l'étude sur les araignées sur les dunes des Girauds-Faures

Date de diffusion : hiver 2025



Plaine des Varennes

Projet pédagogique avec l'école de Crevant-Laveine

Intervenant : Fais et Ris

Travail avec un public scolaire sur le bocage du site Natura 2000
4 séances d'1/2 journée en plein air à proximité de l'école

Les thèmes abordés : Les paysages emblématiques du bocage et les amphibiens (sonneur à ventre jaune et triton crêté)

Discussion et travail sur le lien étroit entre ces espèces avec les milieux bocagers

Valorisation du projet : Réalisation de dessins par les élèves et réalisation d'un support de communication à diffuser auprès des parents d'élèves.



Plaine des Varennes

A la découverte des Chauves-souris de la Plaine des Varennes

Intervenant : Chauve-souris Auvergne

Samedi 21 septembre à Orléat

Au cours d'une balade crépusculaire, les participants ont pu découvrir les chauves-souris lors de différents arrêts stratégiques le long du parcours :

- Présentation du site Natura 2000
- Mythes et légendes sur les chauves-souris
- Diversité des chauves-souris dans le monde
- Morphologie et biologie générale
- Cycle de vie

Dès le coucher de soleil : observation des chauves-souris en sortie de gîtes et écoute des ultrasons à l'aide de 'BatBox'.



Perspectives 2025

- **Chantier lycée avec les élèves du lycée forestier de Noirétable aux Girauds-Faures, 14 janvier 2025**
- **Poursuite de l'éco pâturage sur les dunes des Girauds-Faures**
- **Suivi annuel du Sonneur à ventre jaune (2 jours de suivi) en mai, juin, juillet en fonction de la météo**
- **Suivi de l'avancée du projet d'extension de l'APPB des Etangs de la Molière et du projet de classement ENSil des dunes des Girauds-Faures**
- **Sensibilisation : sortie / conférence grand public amphibiens**

Dore et Affluents

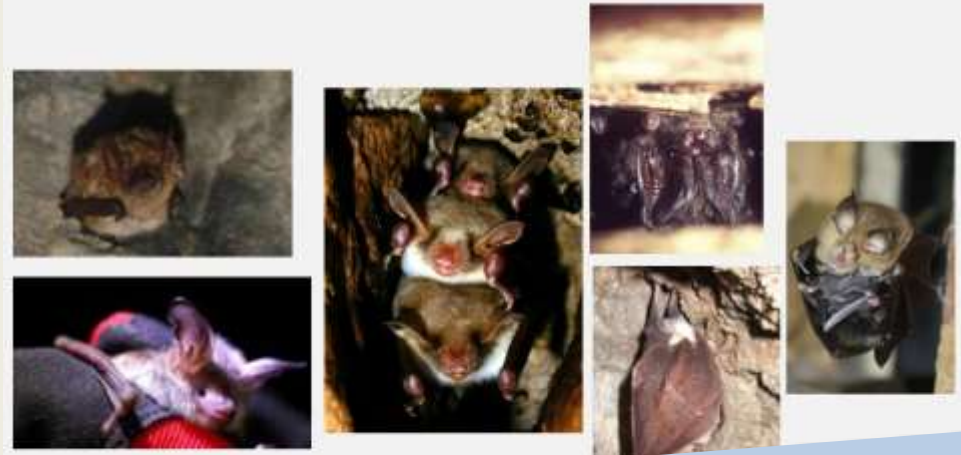
- DOCOB validé en 2012
- Surface : 4 300 ha
- 242 km de cours d'eau
- 29 communes
- 3 communautés de communes
- Présidence : Eric Dubourgnoix, maire de St-Gervais-sous-Meymont



Dore et Affluents

Les objectifs du DOCOB

- Gérer les **milieux forestiers** de manière adaptée au contexte et aux espèces
- Favoriser une **dynamique naturelle des cours d'eau** et leur **continuité écologique**
- Améliorer la **qualité** de l'eau et des sédiments, préserver la ressource en eau et les milieux aquatiques



Dore et Affluents

De nouvelles données espèces,
un périmètre à adapter ?



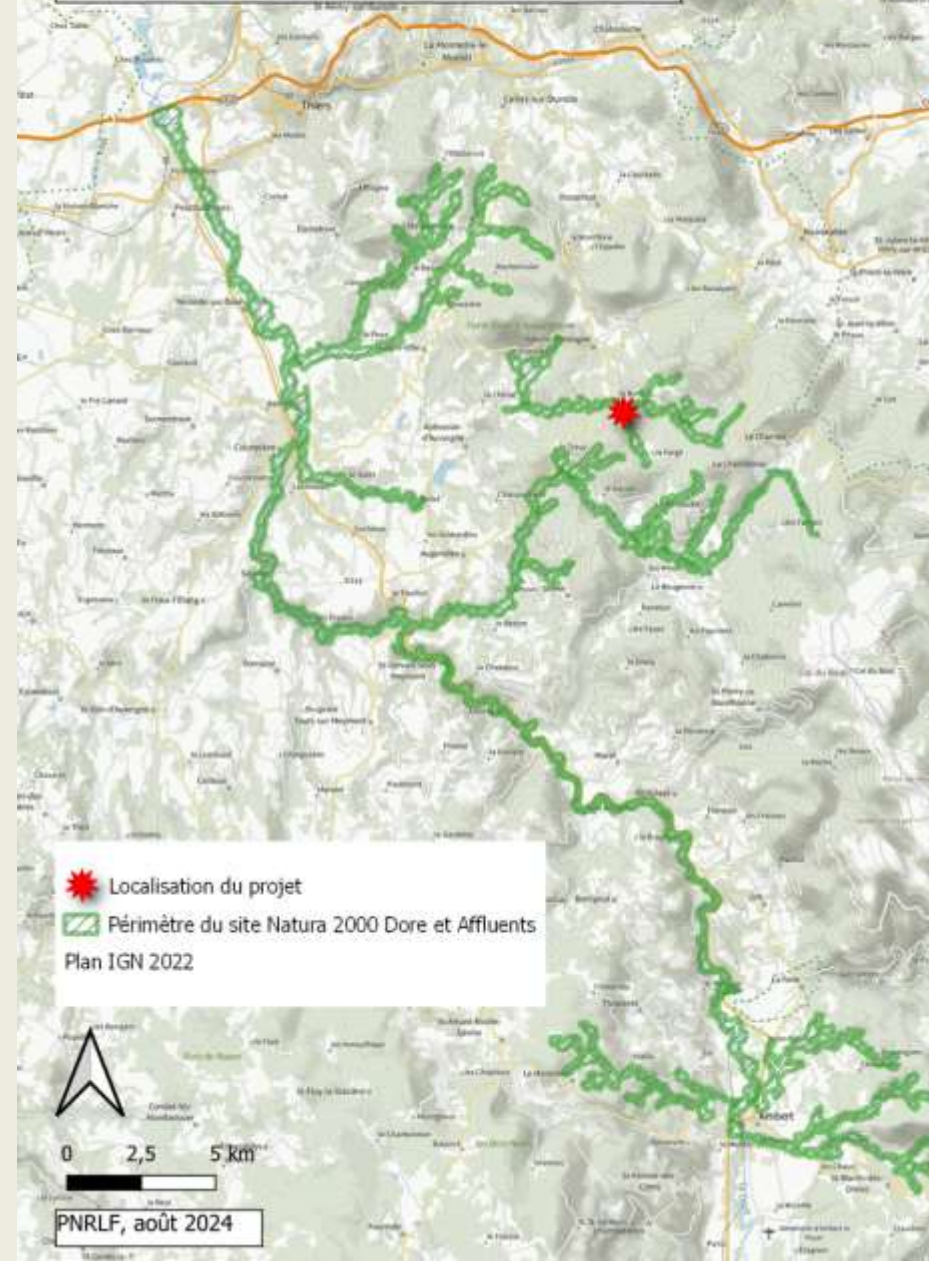
Dore et Affluents

Contrat Natura 2000

Franchissement du ruisseau de la Pale,
commune d'Augerolles



Localisation du projet à l'échelle du
site Natura 2000 Dore et Affluents



Dore et Affluents

Contrat Natura 2000
Franchissement du ruisseau de la Pale,
commune d'Augerolles



Piste forestière dégradée



Colmatage du cours d'eau

Dore et Affluents

Contrat Natura 2000

Franchissement du ruisseau de la Pale,
commune d'Augerolles



Franchissement temporaire
devenu "permanent"

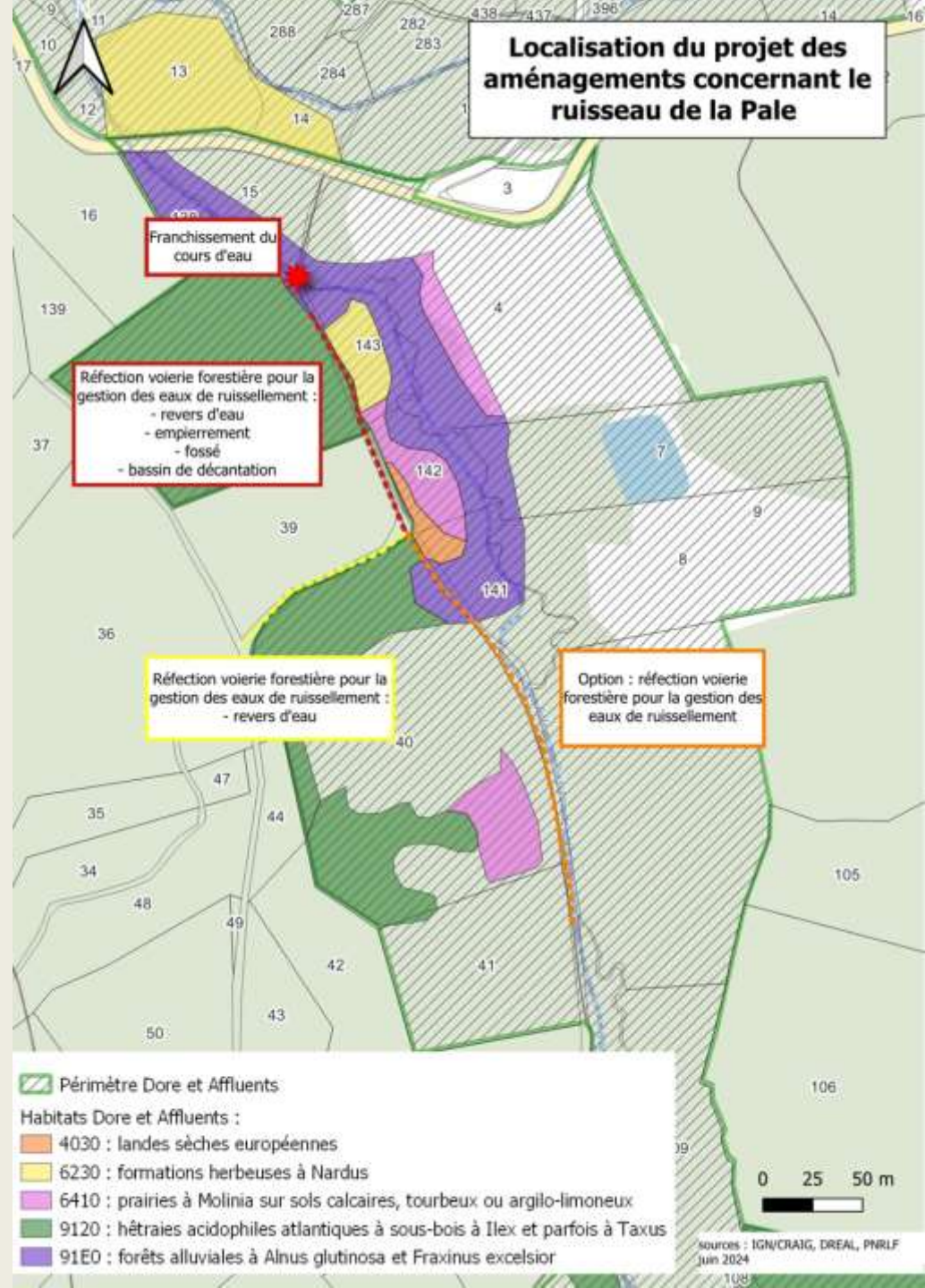
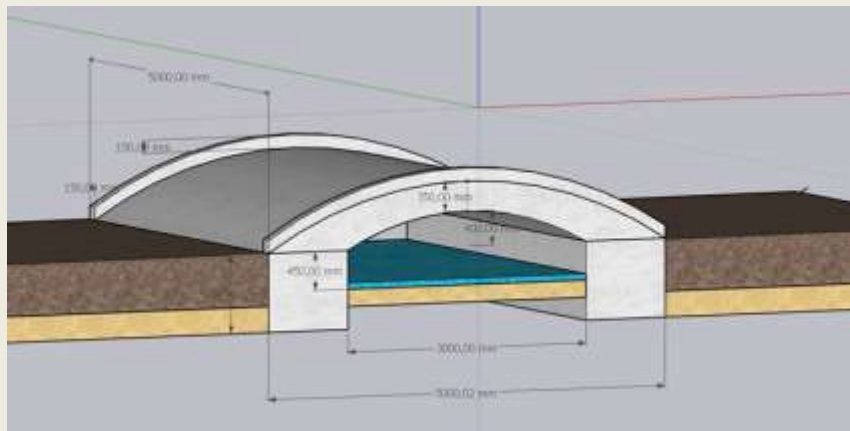
Dore et Affluents

Contrat Natura 2000

Franchissement du ruisseau de la Pale, commune d'Augerolles

Travaux prévus :

- le reprofilage de la desserte forestière avec un empierrement
- une gestion des eaux de ruissellement (création de fossés, revers d'eau, passages busés sous la piste)
- la création d'un bassin de décantation
- la mise en place d'un franchissement permanent (de type dalle béton)



Dore et Affluents

Contrat Natura 2000

Franchissement du ruisseau de la Pale, commune d'Augerolles

DEPENSES HT		RECETTES	
Construction d'un franchissement permanent	18 390.76 €	Région	45 115.00 €
Restauration de la piste forestière sur 250 m	36 872.00 €	Autofinancement	11 278.76 €
Pêche électrique de sauvegarde	1 131.00 €		
TOTAL	56 393.76 €	TOTAL	56 393.76 €

Calendrier :

Si dossier voté en commission permanente de la Région, alors travaux prévus en 2025 (entre le 1er mai et le 30 septembre pour le franchissement du cours d'eau, jusqu'à fin 2025 pour la réfection de la piste).

Dore et Affluents

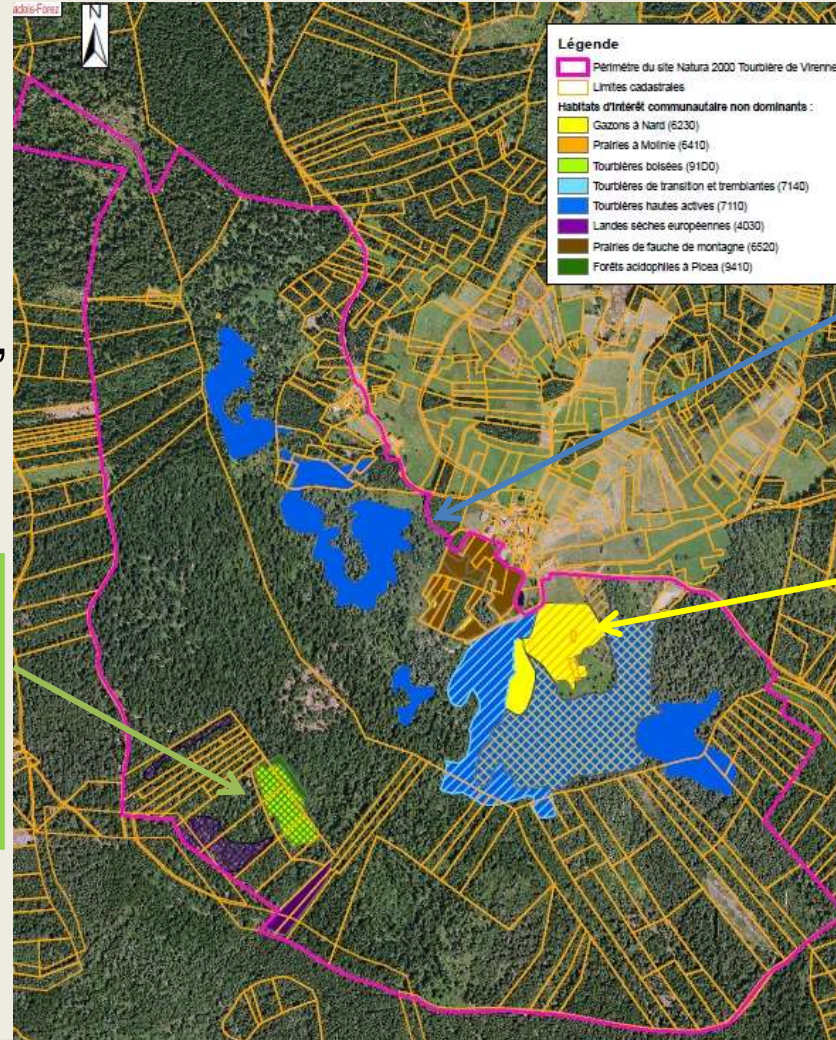
Perspectives 2025 :

- **Gestion : Mise en oeuvre du contrat Natura 2000 Ruisseau de la Pale (Augerolles) + suivi d'autres projets de renaturation**
- **Amélioration des connaissances : Suivi estival de gîtes à chiroptères + Prospections pour améliorer les données sur d'autres espèces**
- **Sensibilisation : sorties grand public et projet sur l'évolution du paysage de la Dore**

Tourbière du Haut-Livradois, complexe tourbeux de Vireennes

8 habitats d'intérêt communautaire dont 3 prioritaires

- Désigné en 2008
- DOCOB validé en 2010
- Surface : 149 ha
- Présidence : Didier Lack, maire du Monestier



Tourbière haute active



Tourbière boisée à pin sylvestre



Pelouse à Nard raide



Tourbière du Haut-Livradois, complexe tourbeux de Vireennes

Objectifs du Docob

- Préserver la **ressource en eau** et rétablir le fonctionnement hydrique de la tourbière
- Laisser les milieux tourbeux évoluer **naturellement** et maîtriser leur fréquentation par le public
- Maintenir l'exploitation de la sapinière en **futaie irrégulière** et/ou jardinée et favoriser sa reconstitution
- Préserver et restaurer les **milieux ouverts** par le biais du pastoralisme et des pratiques de fauche



Quelques espèces d'intérêt communautaire et patrimoniales



Sphaignes



Pic noir



Couleuvre à collier



Drosera



Agrion hasté



Damier de la Succise

Tourbière du Haut-Livradois, complexe tourbeux de Virennnes

Action 2024 : Pré-diagnostic fonctionnel avec Pierre GOUBET



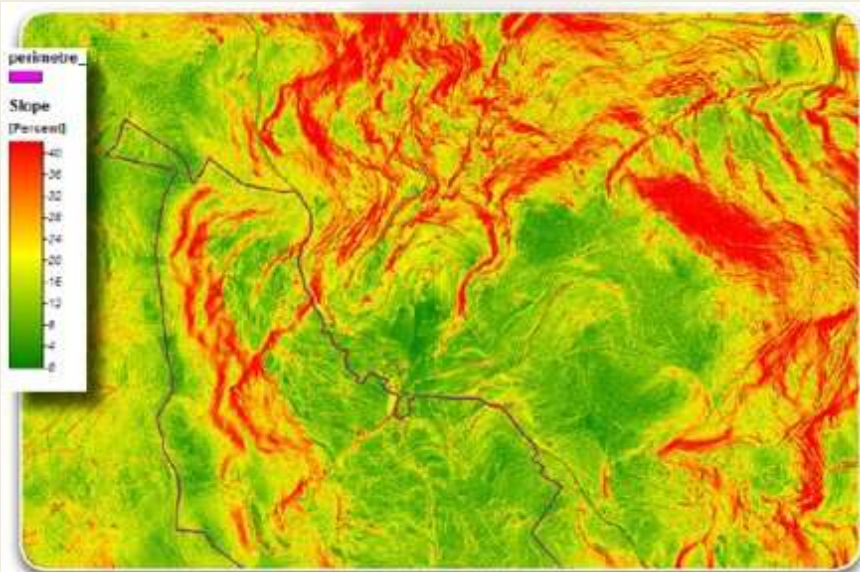
Contenu de la commande

Prédiagnostic fonctionnel du site Natura 2000 « Tourbière du Haut-Livradois : complexe tourbeux de Virennnes », (Le Monestier, puy-de-dôme)¹, comprenant :

- une visite de terrain commentée avec un membre du Parc naturel régional du Livradois-Forez, pour définir le type de tourbière ou zone humide, l'état apparent, les hypothèses fonctionnelles, les zones prioritaires, des espèces de bryophytes observées, les outils de diagnostic à mettre en place dans les domaines des végétations, de l'hydrologie et du sol (type, emplacement, etc.) ;
- un rapport synthétisant par écrit les observations de terrain.



Tourbière du Haut-Livradois, complexe tourbeux de Vireennes



Relief en talus successifs

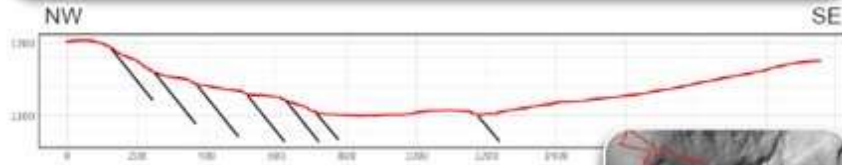


Figure III-2-3 : modélisation des pentes à partir du MNT à 1 m du RGE de l'IGN mettant en évidence les talus générés par la fracturation. En dessous, coupe interprétative des fractures majeures avec une exagération du relief. La localisation de la coupe est figurée en médaillon ci-contre.

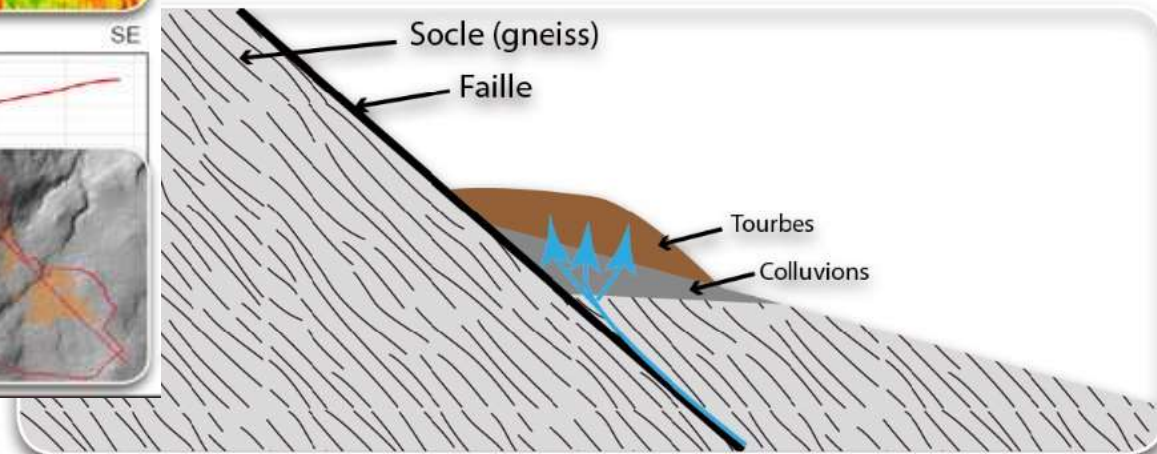
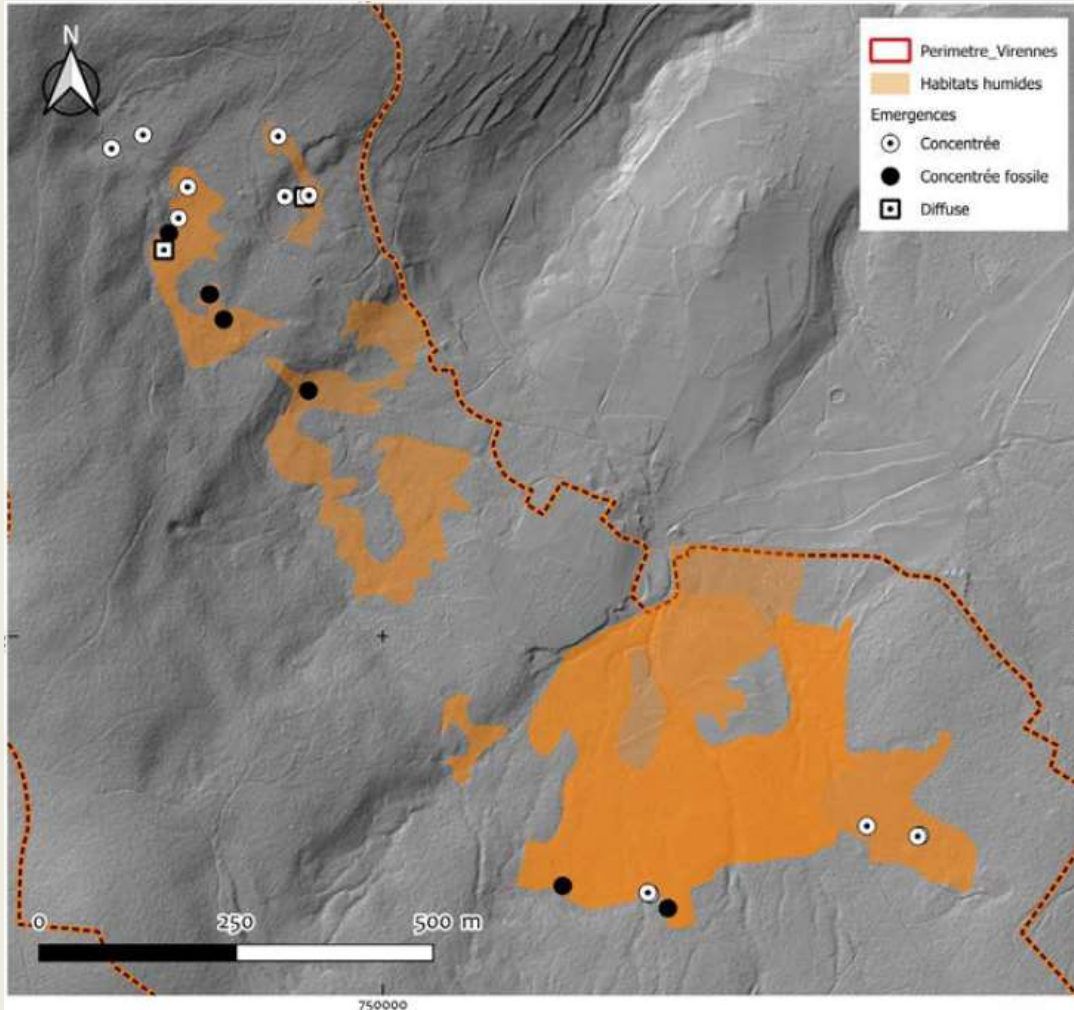


Figure IV-4-3 : coupe interprétative des logiques de fracturation et d'écoulement, avec une exagération du relief.

Tourbière du Haut-Livradois, complexe tourbeux de Vireennes



Tourbières d'émergence de versant sur socle non englacé...

Émergences "fossiles" :
quelles raisons ? Quelle
prédiction possible sur
l'avenir des émergences ?

Tourbière du Haut-Livradois, complexe tourbeux de Vireennes

tourbières d'émergence de
versant sur socle non
englacé... à **secteurs
d'ombrotrophie assistée
probables.**

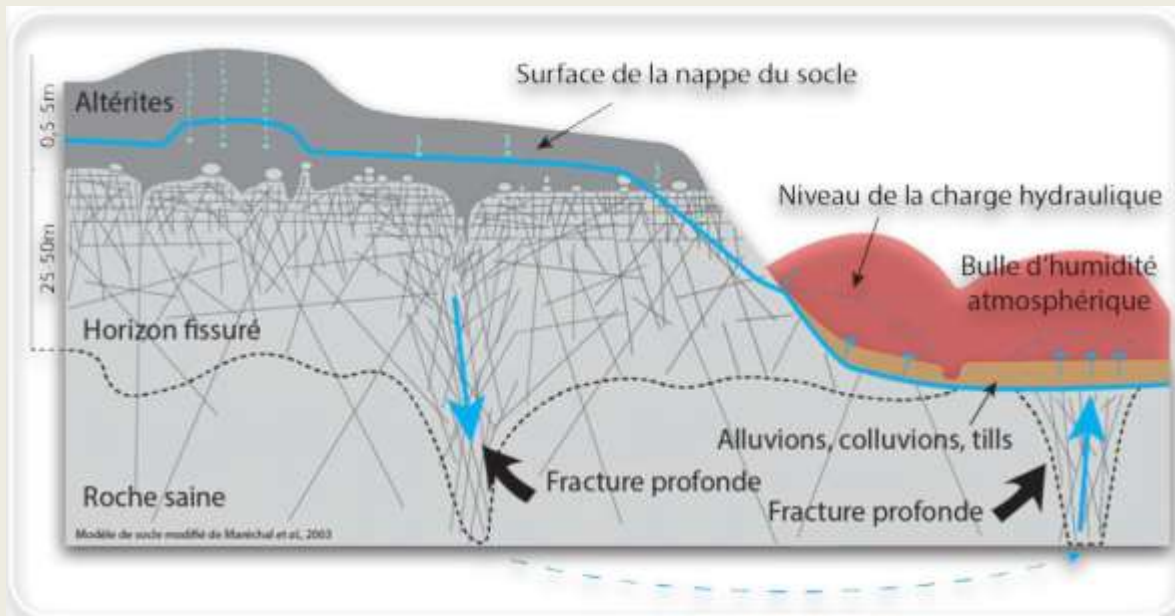


Figure IV-4-5 : le modèle est dans cette figure enrichi du concept de bulle d'humidité atmosphérique induite par les émergences qui permet la mise en place de communautés ombrotrophes.

Tourbière du Haut-Livradois, complexe tourbeux de Vireennes

Les habitats d'intérêt communautaire sont jugés en "**bon état de conservation**" donc pas de préconisations d'actions de gestion directes (ex : rebouchage de drains...). Mais importance d'**améliorer les connaissances** et poursuivre les suivis pour surveiller l'évolution du complexe tourbeux et agir si nécessaire (**face au dérèglement climatique notamment**).

	Types	Lieux (unités) d'application	Priorités
Connaissance	Cartographie de bio-indicateurs	Partout	1
	Cartographie d'unités écologiques	Partout	1
	Caractérisation des régimes de niveau d'eau	Émergences concentrées et diffuses + éventuellement autres éléments (rus, drains)	1
	Caractérisation des épaisseurs de tourbe	Entité sud-est	2
	Cartographie des aménagements hydrauliques	Partout	1
Gestion	Résumée à un suivi d'alerte et d'évaluation	Partout	1
	Neutralisation des épicéas	Partout	1
Suivi	Cartographie de bio-indicateurs	Partout ou lieu choisi après évaluation	1
	Cartographie d'unités écologiques	Partout ou lieu choisi après évaluation	1
	Profils de structure et de suivi	Lieu choisi après évaluation	1
	Caractérisation des régimes de niveau d'eau	Lieu choisi après évaluation	1
	Veille sur les projets de prélèvements d'eau	Massif rocheux au-dessus des tourbières	1

Tableau V-1-1 : récapitulatif des actions proposées en termes de connaissance, gestion et suivi.

Tourbière du Haut-Livradois, complexe tourbeux de Vireennes

Perspectives 2025 :

- Amélioration des connaissances : Approfondissement du pré-diagnostic fonctionnel et mise en place d'un plan d'actions pour le suivi de ce site
- Sensibilisation : Visite terrain à destination des habitants du Monestier
- Gestion : Promotion de la charte Natura 2000 auprès des propriétaires forestiers



Cavité minière de la Pause

- Ancienne galerie d'exploration
- 3 communes : Aubusson d'Auvergne, Augerolles, Völlore-Ville
- Cavité d'hibernation des chauves-souris, zones de chasse (forêt, cours d'eau, lac)
- DOCOB validé en 2011
- Surface : 262 ha
- Présidence : Bernard Lorton, maire d'Aubusson d'Auvergne



Les objectifs du DOCOB

Prospecter, préserver et aménager les gîtes à chauves-souris ;

Maintenir une mosaïque paysagère et des continuités écologiques ;

Maintenir un milieu de vie préservé des pollutions ;

Suivre les habitats et les espèces du site ;

Informier, sensibiliser.



Petit Rhinolophe



Loutre d'Europe



Sonneur à ventre jaune



Hêtraie à houx



Forêt alluviale



Mégaphorbiaie



Pelouse maigre de fauche



Cavité minière de la Pause

Suivi hivernal (1 passage par an fin janvier)

Cavité de la Pause	2011	2012	2013	2014	2015	2016	2017	2018	2019	2020	2021	2022	2023	2024
Petit Rhinolophe	47	34	52	35	32	23	33	41	27	5	10	23	9	8
Grand Rhinolophe						1	2	4	3	1	2	1	2	2
Murin de Bechstein									1	1			1	
Murin Daubenton									1		1	1		2
Murin moustaches / alcathoe / brandt									1	1				
Grand Murin											1		1	1
Murin de Natterer/sp A											1	1		1
Oreillard sp											2	1		
TOTAL	47	34	52	35	32	24	35	45	33	8	17	27	13	14



Cavité minière de la Pause

Suivi hivernal (1 passage par an fin janvier)

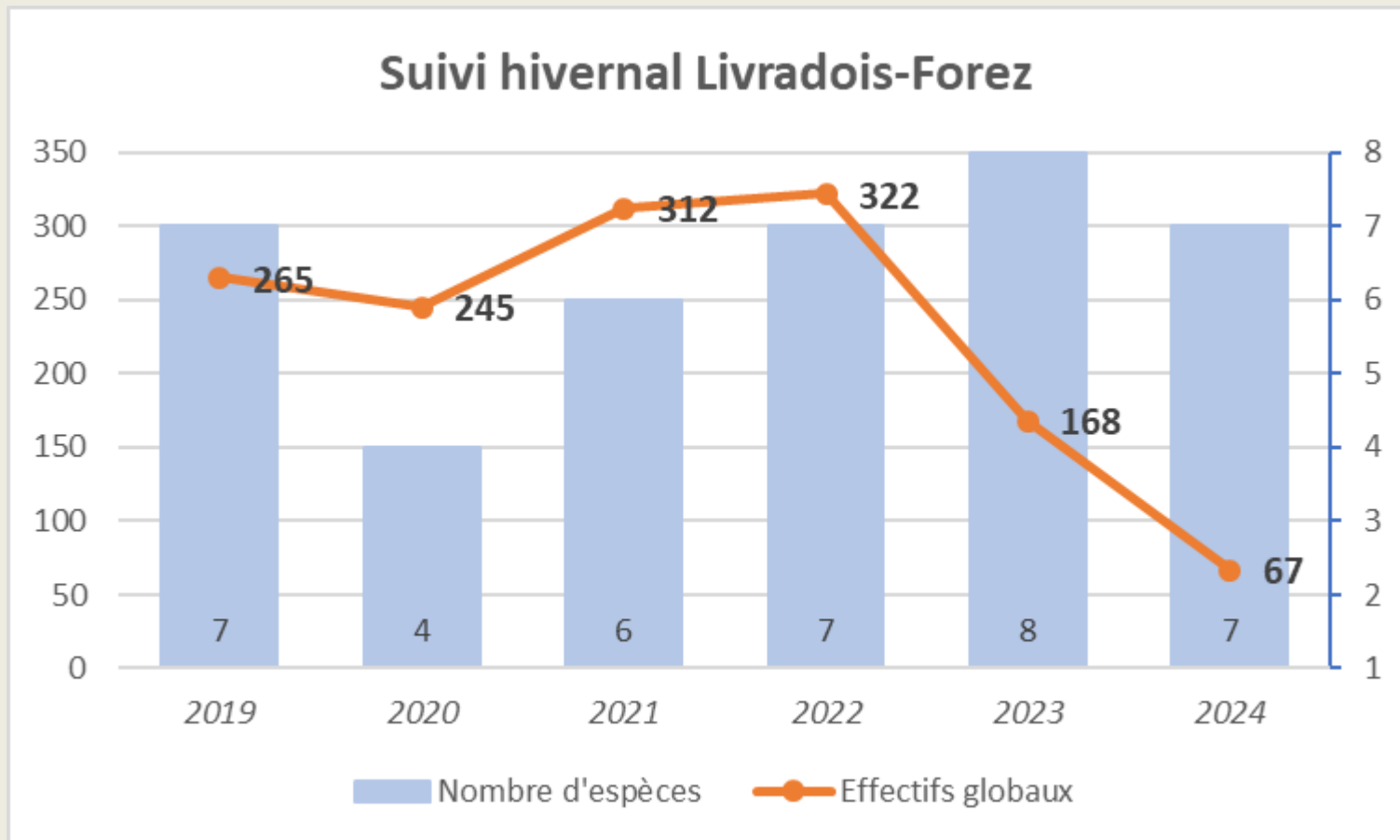


2 cavités à la Pause :

- 3 Grands Murin
- 1 Murin de Natterer
- 1 Murin de Daubenton
- 1 Oreillard sp.

Cavité minière de la Pause

11 gîtes hivernaux prospectés, tous les ans fin janvier



Cavité minière de la Pause

11 gîtes hivernaux prospectés, tous les ans fin janvier

Causes de la diminution du nombre d'individus observés ?

- Méconnaissance de l'ensemble des gîtes (les chiroptères utilisent un réseau de gîtes et peuvent se déplacer durant l'hibernation)
- Conditions météorologiques variables du jour de prospection : même date d'une année à l'autre mais pas mêmes conditions (2024 : températures douces).
- Dérangement ?
- Diminution globale des populations ?



Cavité minière de la Pause

Suivi estival : Vigie-Chiros

Bilan de la participation

#	Taxon parent	Nom	Nb contact min	Nb de contact probable
1	Chiroptères	Barbastelle d'Europe (<i>Barbastella barbastellus</i>)	5	7
2	Chiroptères	Molosse de Cestoni (<i>Tadarida teniotis</i>)	0	1
3	Chiroptères	Murin à moustaches (<i>Myotis mystacinus</i>)	3	82
4	Chiroptères	Murin à oreilles échancrées (<i>Myotis emarginatus</i>)	0	9
5	Chiroptères	Murin d'Alcathoe (<i>Myotis alcathoe</i>)	0	3
6	Chiroptères	Murin de Capaccini (<i>Myotis capaccinii</i>)	0	121
7	Chiroptères	Murin de Daubenton (<i>Myotis daubentonii</i>)	1340	3608
8	Chiroptères	Murin de Natterer (<i>Myotis nattereri</i>)	0	12
9	Chiroptères	Noctule commune (<i>Nyctalus noctula</i>)	0	1
10	Chiroptères	Noctule de Leisler (<i>Nyctalus leisleri</i>)	1	87
11	Chiroptères	Oreillard gris (<i>Plecotus austriacus</i>)	0	6
12	Chiroptères	Oreillard roux (<i>Plecotus auritus</i>)	0	2
13	Chiroptères	Petit Rhinolophe (<i>Rhinolophus hipposideros</i>)	0	38
14	Chiroptères	Petit/Grand Murin (<i>Myotis blythii/myotis</i>)	0	4
15	Chiroptères	Pipistrelle commune (<i>Pipistrellus pipistrellus</i>)	1872	3673
16	Chiroptères	Pipistrelle de Kuhl (<i>Pipistrellus kuhlii</i>)	0	415
17	Chiroptères	Pipistrelle de Nathusius (<i>Pipistrellus nathusii</i>)	0	13
18	Chiroptères	Pipistrelle soprane (<i>Pipistrellus pygmaeus</i>)	0	2
19	Chiroptères	Sérotine boréale (<i>Eptesicus nilssonii</i>)	0	1
20	Chiroptères	Sérotine commune (<i>Eptesicus serotinus</i>)	0	19
21	Chiroptères	Vespère de Savi (<i>Hypsugo savii</i>)	0	10



Cavité minière de la Pause

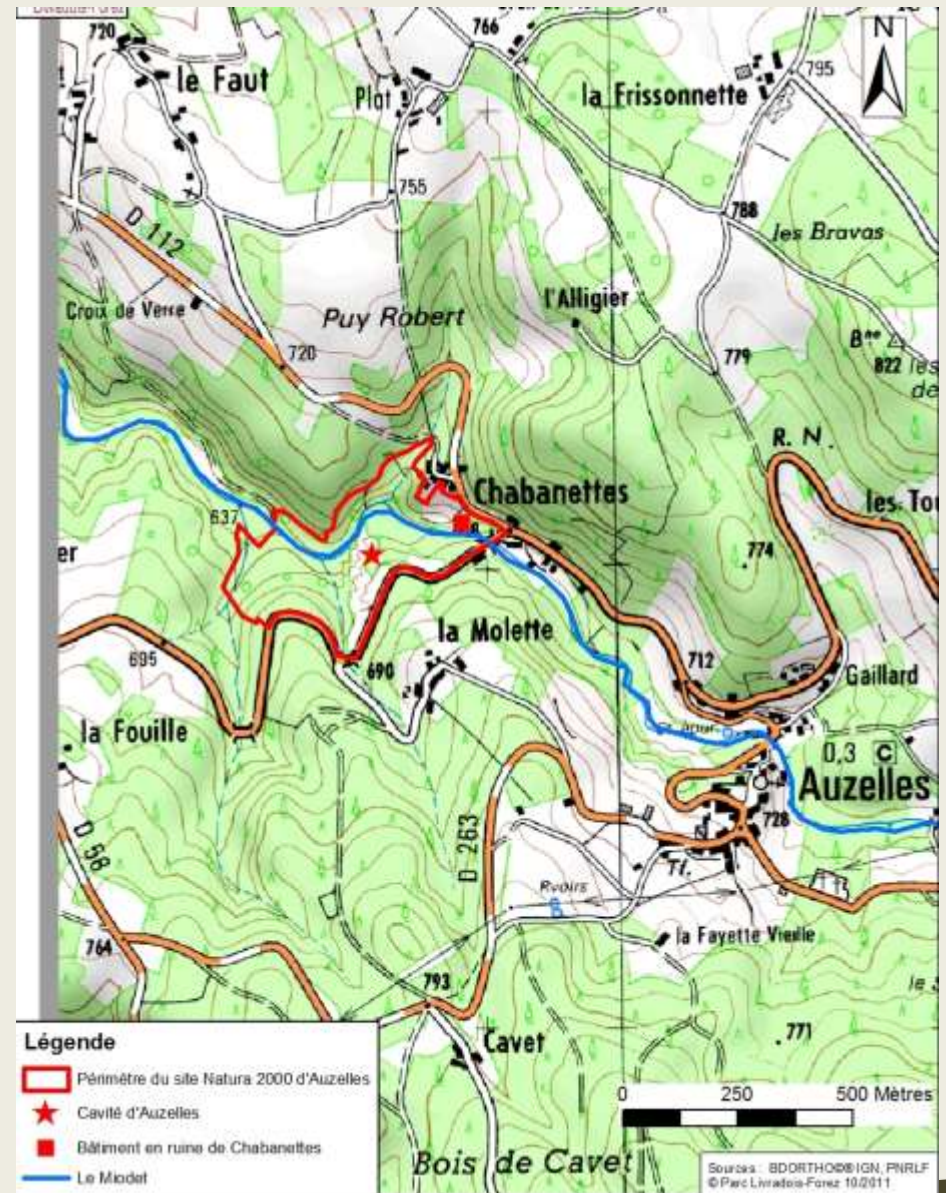
Perspectives 2025 :

- Amélioration des connaissances : Suivi hivernal des chauves-souris + Année 2 Vigiechiro et analyse des données
- Travaux : Accompagnement technique de la communauté de communes dans la mise en œuvre du plan de gestion des espaces autour du lac d'Aubusson
- Sensibilisation : Animation grand public



Auzelles

- Ancienne mine de plomb argentifère
- Cavité de transit pour les chauves-souris, zones de chasse (forêt, cours d'eau)
- DOCOB validé en 2011
- Surface : 12 ha
- Présidence : Pascal Dauphin, conseil municipal d'Auzelles



Petit Rhinolophe

Auzelles

Les objectifs du DOCOB

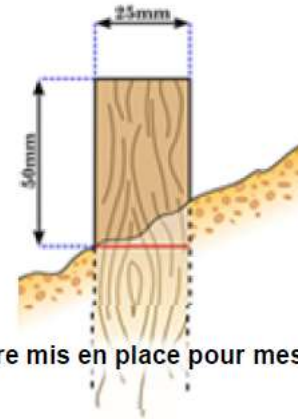
- 1) Préserver et aménager les gîtes à chauves-souris
- 2) Maintenir un milieu de vie préservé pour les chauves-souris
- 3) Suivre les habitats et les espèces du site
- 4) Informer, sensibiliser



Auzelles : évaluation d'incidences du projet de réhabilitation menée par la DREAL

FOCUS SUR L'ÉROSION

- Érosion mesurée sur des repères:
 - Plusieurs cm/an, surtout sur le terril
 - Les zones végétalisées présentent peu de variations
- Ordres de grandeur de l'érosion totale :
 - Plusieurs centaines de m³/an
 - Une dizaine de tonnes/an de Pb

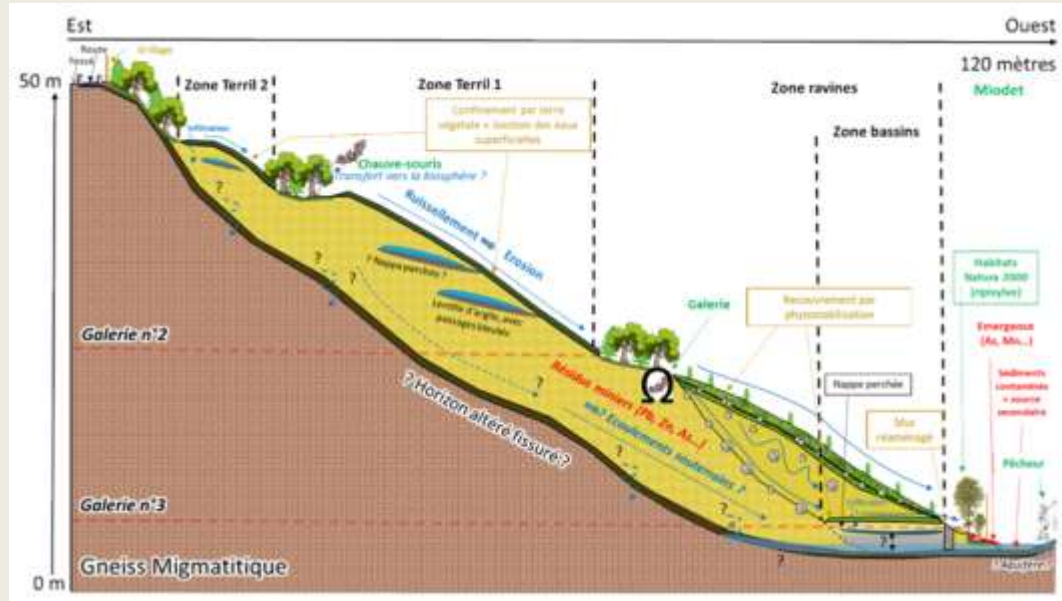


Repère mis en place pour mesurer l'érosion



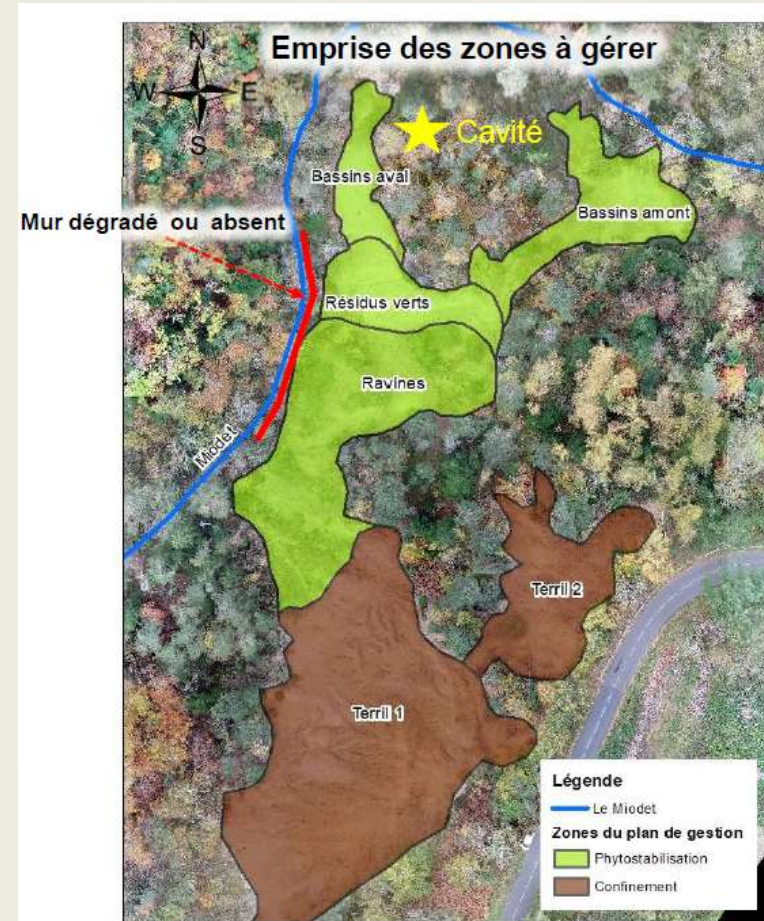
Auzelles

Scénario retenu :



Calendrier :

- Étape avant-projet : finalisée
- Début 2024 : dépôt des dossiers réglementaires (dossier loi sur l'eau, évaluation d'incidences N2000)
- Automne 2024 : début des travaux, jusqu'à l'automne 2026
- Suivi des travaux et du dev de la végétation jusqu'en 2029



Témoin sol non amendé Formule 1 Formule 2



Auzelles

Réunion de démarrage des travaux de défrichage octobre 2024 :

- Implantation des zones à défricher (zone "base de vie" + accès)
- Inventaire des arbres à gîtes à chauves-souris présents dans l'emprise des travaux de défrichage : pas d'arbres à gîte

Prochains défrichements prévus fin 2025 pour les travaux à proximité du Miodet : risque plus important de présence d'arbres favorables aux chauves-souris.

L'idée est de "défavorabiliser" les arbres avant qu'ils ne soient coupés.

Auzelles

Perspectives 2025 :

- Suivi hivernal des chauves-souris
- Suivi des travaux de réhabilitation
- Promotion de la charte Natura 2000 auprès des propriétaires forestiers en rive droite du Miodet

Parc naturel régional Livradois-Forez

COPIL N2000

Elections

10/12/2024



l'Auvergne, côté soleil levant

10/12/2024

COPIL Natura 2000

Animateurs Natura 2000

**Owen NINO /
Guillaume MOIRON**

- Monts du Forez
- Mont Bar
- Bois Noirs

Coline PEIGNELIN

- Cavité de la Pause
- Auzelles
- Vallées Piémonts Nord
Forez
- Dore et Affluents
(aval)
- Tourbière de Virenes

Julien RODIER

- Ance Arzon
- Dore et
affluents (amont)
- Cé et Auzon
- Dolore

**Clémence VILLE /
Isabelle ROMEUF**

- Plaine des Varennes
- Comté - Puy St
Romain
- Puys de Pileyre et
Turluron
- Senouire



COPIL N2000

Merci de votre
attention

10/12/2024



l'Auvergne, côté soleil levant