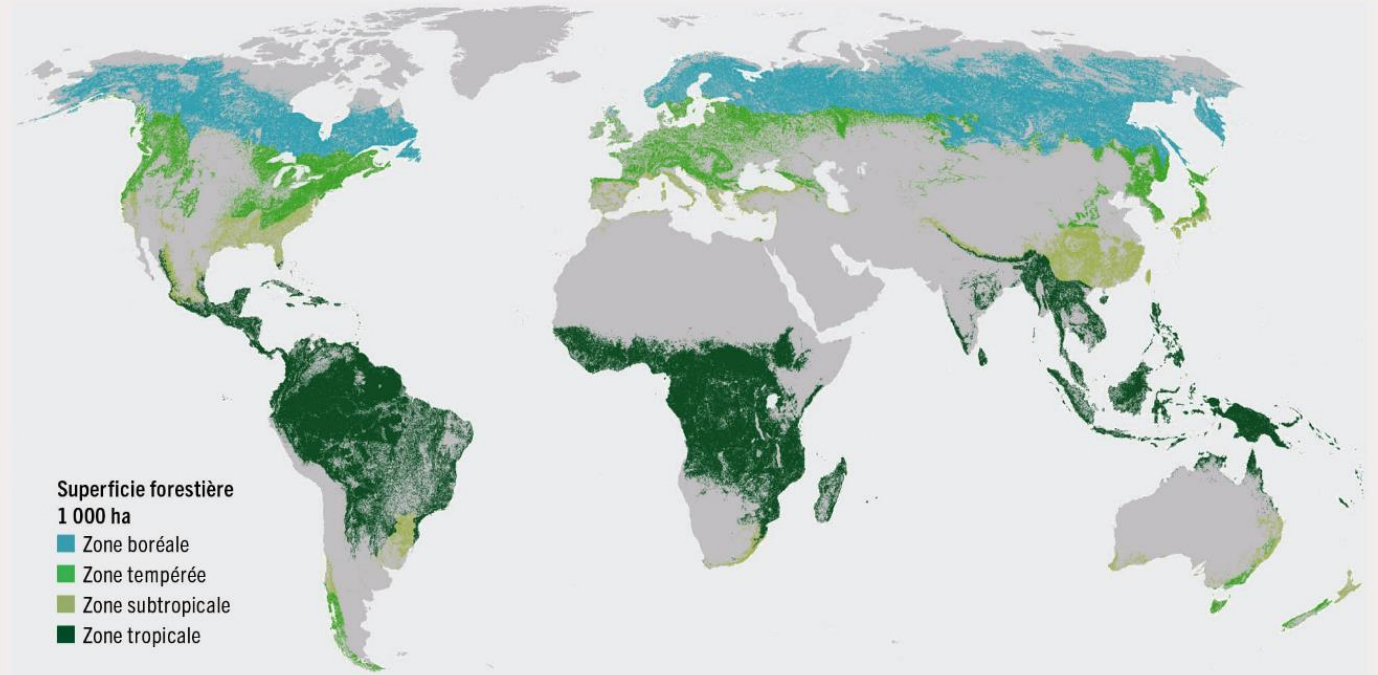


Eau & Forêt & êtres humains, des relations complexes et étroites



FIGURE 1 RÉPARTITION DES FORÊTS DANS LE MONDE, PAR ZONE CLIMATIQUE, 2020



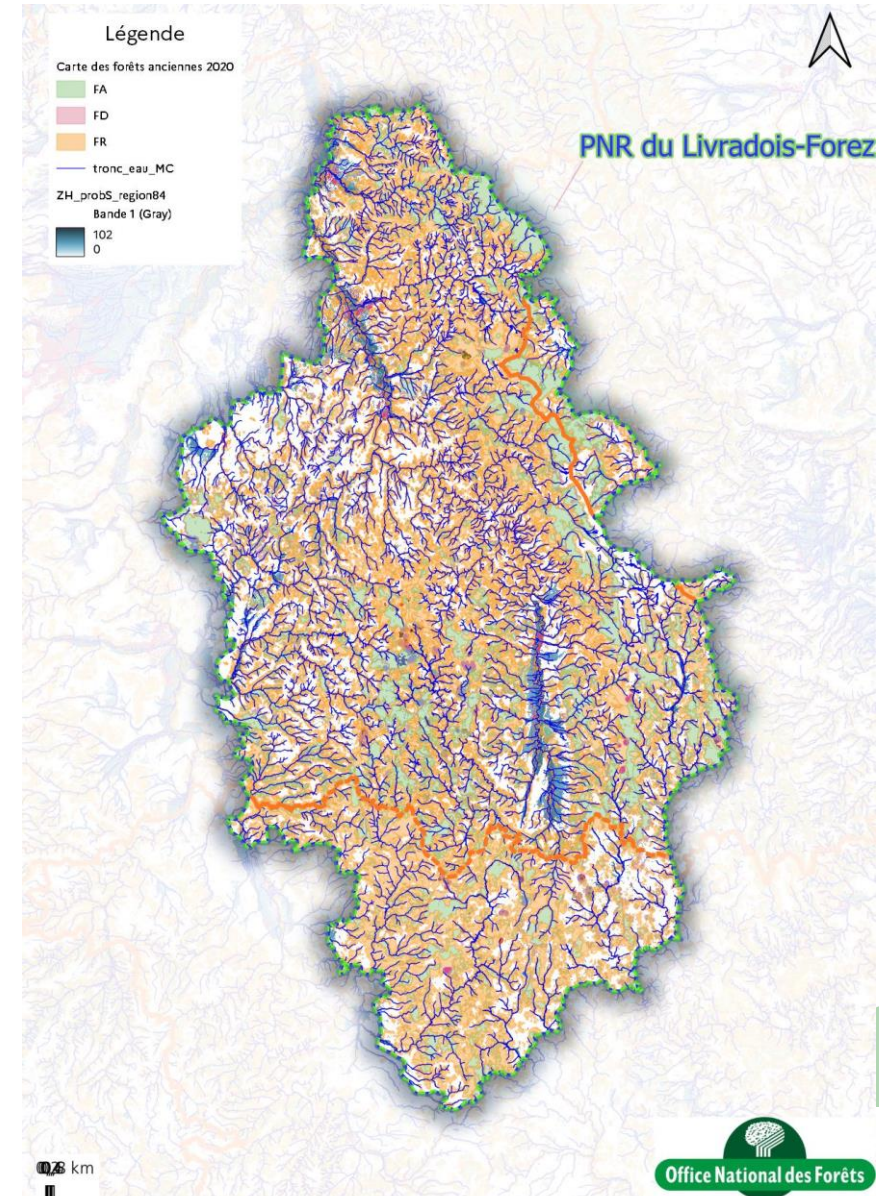
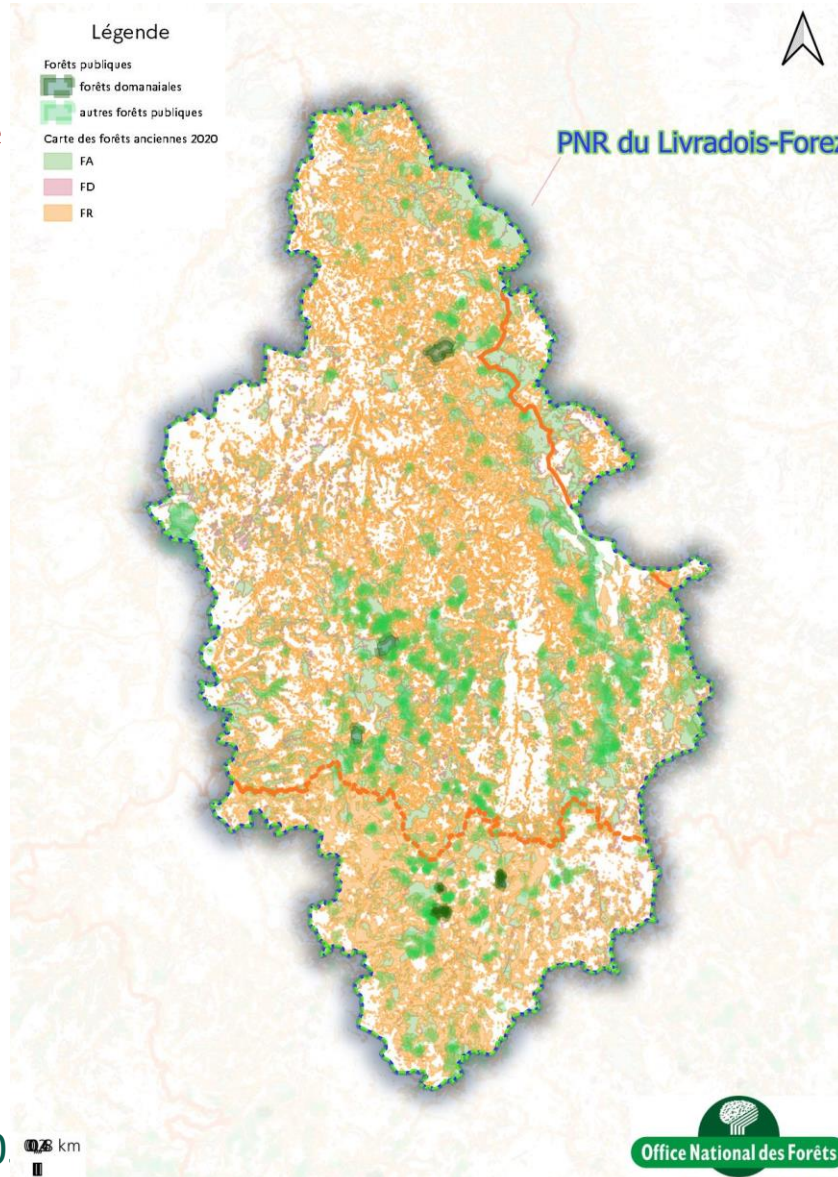
SOURCE: FAO, 2020. Évaluation des ressources forestières mondiales 2020 – Rapport principal. Rome. <https://doi.org/10.4060/ca9825fr>

Les biotopes alimentés par le grand cycle de l'eau (EAUFRANCE)

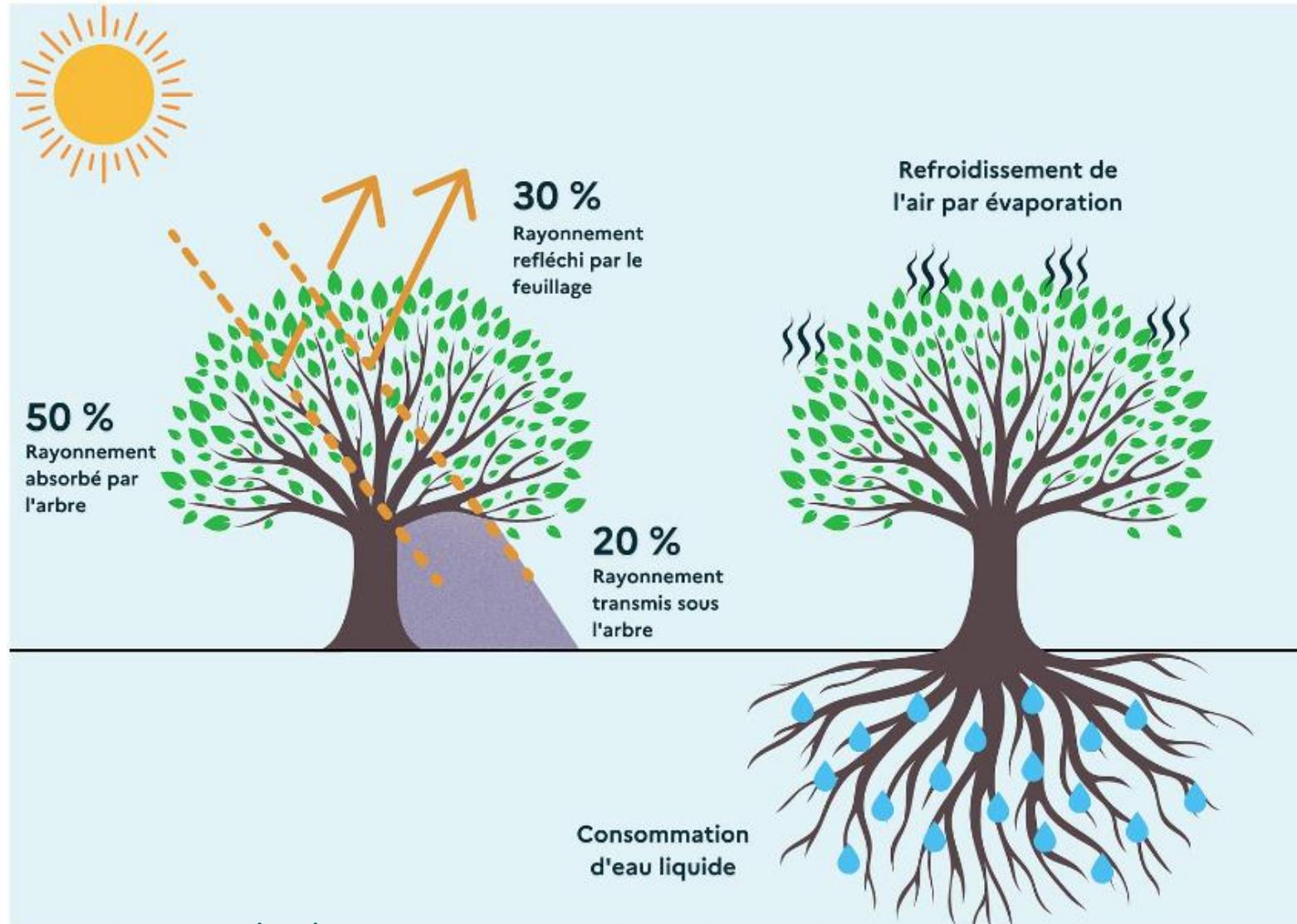
Eau & Forêt & êtres humains, des relations complexes et étroites

Part historique de la forêt dans le territoire du Parc Naturel Régional Livradois-Forez :

- -6000 jusqu'à -2600 : >90%
- 0 à 200 déforestation 1
- 1100-1300 déforestation 2
- 1700-1900 déforestation 3
- 1850 : 13%
- 2020 : 53%



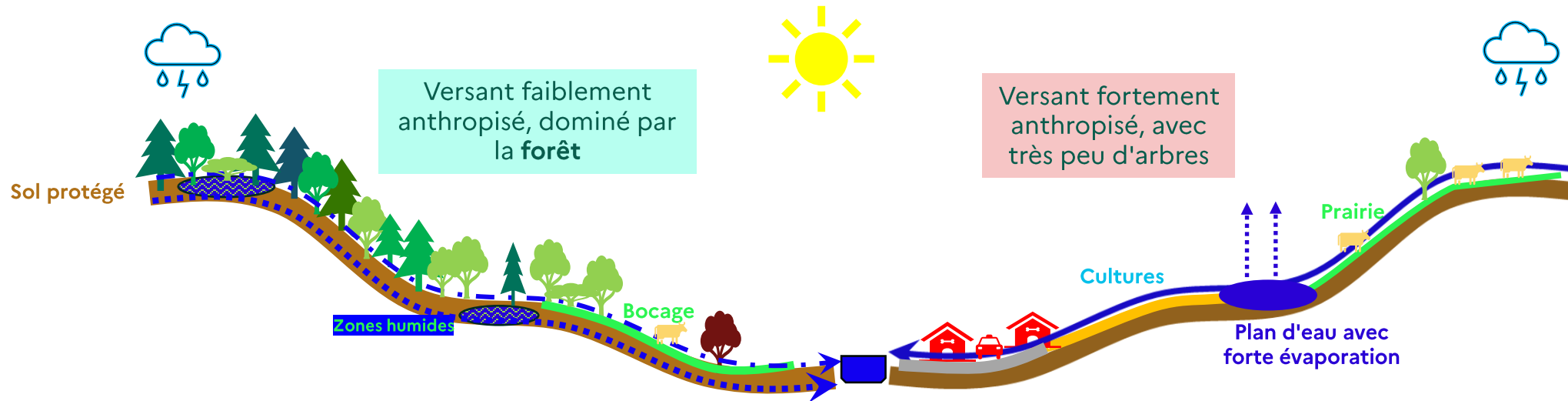
Eau & Forêt & êtres humains, des relations complexes et étroites



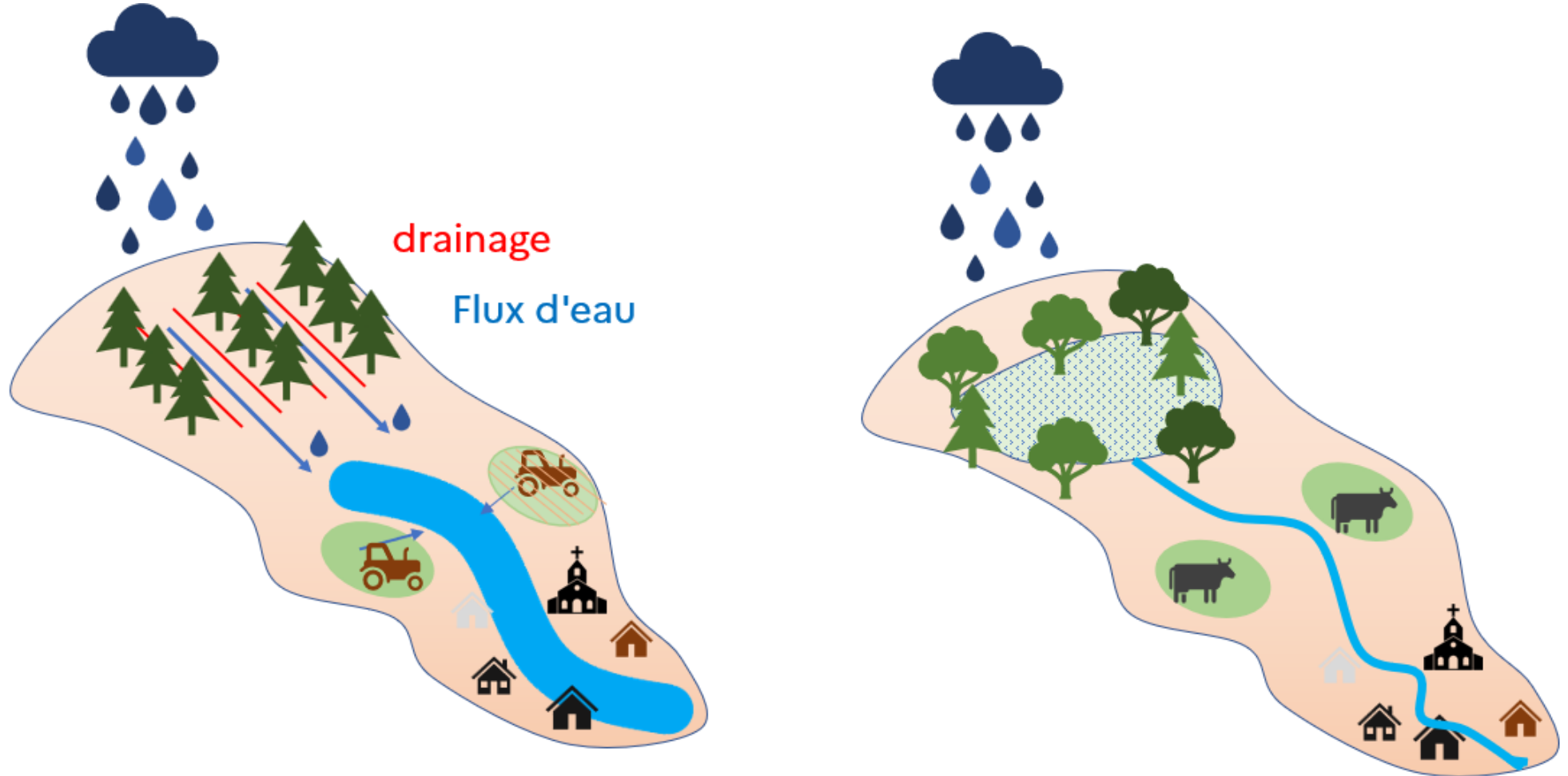
Eau & Forêt & êtres humains, des relations complexes et étroites



Eau & Forêt & êtres humains, des relations complexes et étroites



Eau & Forêt & êtres humains, des relations complexes et étroites



Les problèmes...



Les problèmes...



Les problèmes...



Les choix...

Gestion forestière privilégiant la production

- Continuation de la récolte de bois
- Exploitation traditionnelle (abatteuse le plus souvent)
- Plantation ou régénération naturelle
- Âges d'exploitabilité réduits au minimum
- Précautions particulières limitées aux berges des cours d'eau

☞ C'est le mode le plus courant, poursuivant la volonté initiale de plantation pour valorisation économique de terrains pauvres



Gestion forestière équilibrant production et préservation

- Continuation de la récolte de bois
- Précautions particulières d'exploitation ou débardage alternatif
- Régénération naturelle privilégiée, mélange des essences et, souvent, irrégularisation du peuplement
- Travaux éventuels de restauration partielle des connexions hydrauliques

☞ Ce type d'orientation correspond aussi à une **gestion différenciée de l'espace**

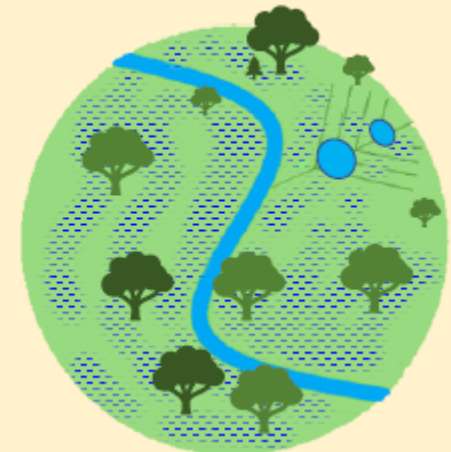


ML

Restauration de la zone humide

- Abandon de la récolte
- Suppression des perturbations principales
- Coupe éventuelle, suivant l'itinéraire choisi, des essences allochtones avec débardage alternatif
- Bouchage localisé des drains si nécessaire
- Renaturation petits cours d'eau et autres travaux sur points noirs particuliers
- Actions éventuelles en fonction d'espèces ou de milieux remarquables
- Suivi écologique

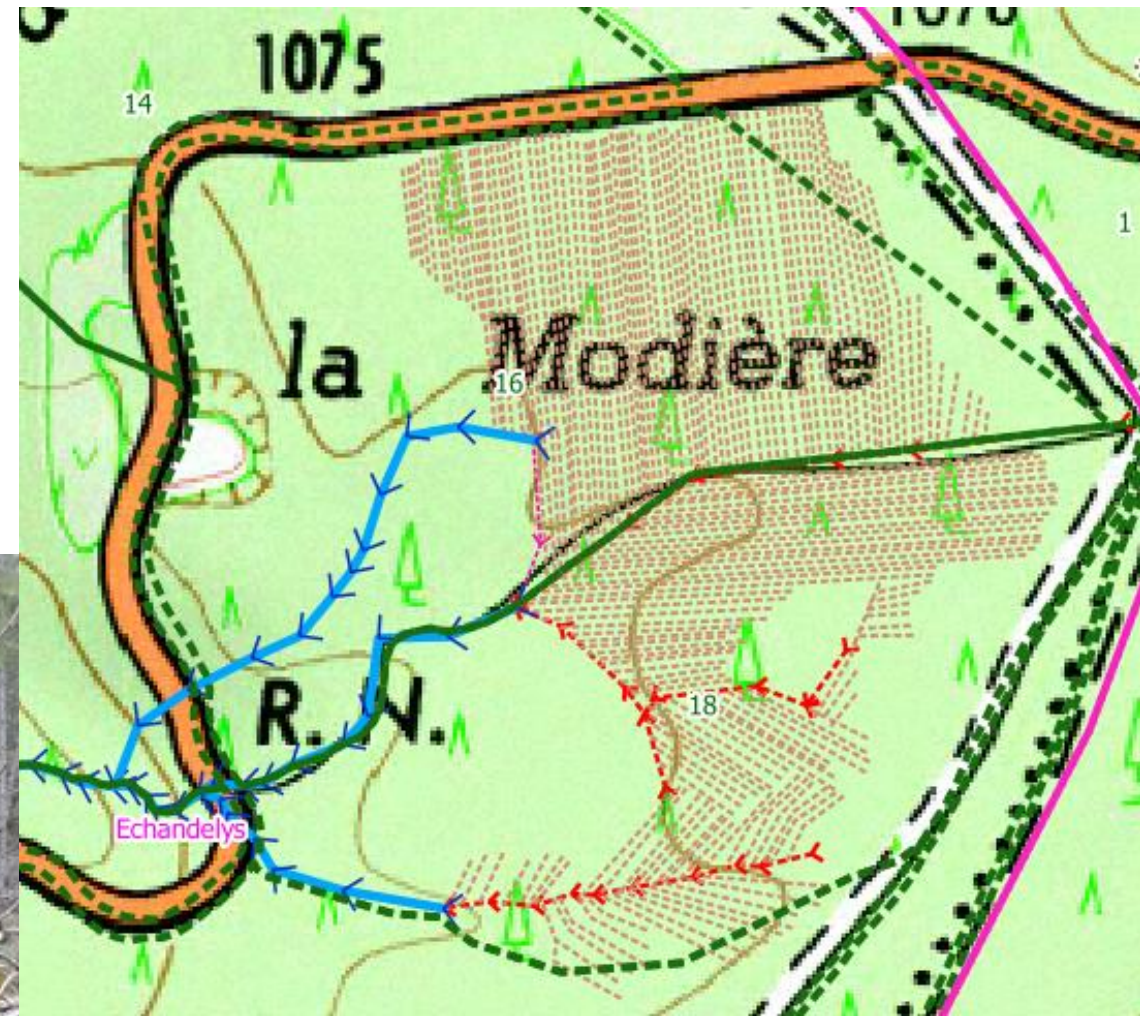
☞ En fonction des objectifs techniques, l'itinéraire sera plus ou moins actif. Quel que soit l'itinéraire, le terme de "restauration" ne doit pas laisser croire qu'on retrouvera l'état climacique ou la situation écologique et hydraulique d'avant la plantation. Il s'agira surtout de faire retrouver à la zone humide un fonctionnement le plus naturel possible, cf. fiches 28 et 29.



Les orientations de gestion possibles pour les forêts en zone humide
(cf. fiches ONF "Anciennes plantations en zone humide")

La restauration...

1



Zone humide tourbeuse de la Modière, Forêt du SMGF d'Échandelys 2018

La restauration...

2



La restauration...

2



La restauration...

3



La restauration

